

Walcom®



КРАСКОРАСПЫЛИТЕЛИ

Genesi GEO Top Line	6
Genesi HVLP Top Line	8
Genesi HTE Top Line	10
Slim HVLP	14
Slim HTE	15
Slim HTE SR	16
Slim HD	17
EGO HVLP и Grafo System	18

АВТОМАТИЧЕСКИЕ РАСПЫЛЯЮЩИЕ ГОЛОВКИ

MATIK GEO 3/4 - HVLP 3/4 - HTE 3/4	20
------------------------------------	----

ОСНОВНЫЕ КОМПЛЕКТУЮЩИЕ И ЗАПАСНЫЕ ЧАСТИ ДЛЯ КРАСКОРАСПЫЛИТЕЛЕЙ

Наборы сменных сопел Genesi	23
Наборы сменных сопел Slim	23
Наборы сменных сопел EGO	23
Наборы сменных сопел MATIK	23
Запасные части в боксе Genesi-Slim-EGO	24
Ремонтные комплекты Genesi-Slim-EGO-MATIK	24
Бачки для краски	25

ПНЕВМОРАЗЪЕМЫ И СОЕДИНЕНИЯ

X300U универсальные БРС	29
X300 стандартные БРС	30
X400 полуавтоматические БРС	31

ПРИНАДЛЕЖНОСТИ ДЛЯ ОКРАСОЧНЫХ РАБОТ

Разное	32
Шланги	38

ФИЛЬТРЫ ОЧИСТКИ СЖАТОГО ВОЗДУХА

FSRD 4 - FSRD 3 - FSRD 2	41
FSRD - FCA - PFR	42
ESR - SILICE	43

СИСТЕМЫ ОЧИСТКИ И ПОДОГРЕВА СЖАТОГО ВОЗДУХА

Термокондиционеры TD ³ PRO - TD ¹ PRO - ТНТ	48
Запасные части и принадлежности ТнК - ТнJ - ТнJ/R - ТнS	49
ТнRC - ТнTest - ТнС	50
Краскораспылители для системы Genesi TD GEO - HVLP - HTE	51

Обдувочные пистолеты ECODRY

Обдувочный пистолет Ecodry	53
Обдувочный пистолет Ecodry лайт	53
Стенд Ecodry	53

УСТРОЙСТВА ДЛЯ РУЧНОЙ МОЙКИ КРАСКОРАСПЫЛИТЕЛЕЙ

Easy/S (от ЛКМ на основе растворителей)	55
Easy/W (от ЛКМ на водной основе)	55

СЕРВИСНЫЕ ПИСТОЛЕТЫ

IM BODY	56
AS/FG	57
PC/NS-FG	57
IA/L-FG	57
IA/LU-FG	57
TS	57

УСЛОВНЫЕ ОБОЗНАЧЕНИЯ:



кузовной ремонт



строительство



точечный ремонт



художественные работы



промышленность



производство мебели



домашнему мастеру



Walmes и рынок - партнерство, которое длится уже почти семьдесят лет, с тех пор, как в 1945 году один предприимчивый мастер положил начало истории, связанной с окраской, истории, которая сегодня лежит в основе нашего содержательного и богатого каталога; в основе этого партнерства лежат диалоги, встречи, инновации, но прежде всего, воля и стремление к совместному, Walmes и рынка, росту и развитию.

Walmes - это надежность, качество и сервис, потому что быть на рынке означает не только прислушиваться к присутствующим там людям, не только удовлетворять новые потребности, но означает быть в состоянии поставить на рынок новую продукцию в нужных условиях и в нужное время, с требуемыми характеристиками и ожидаемым качеством.

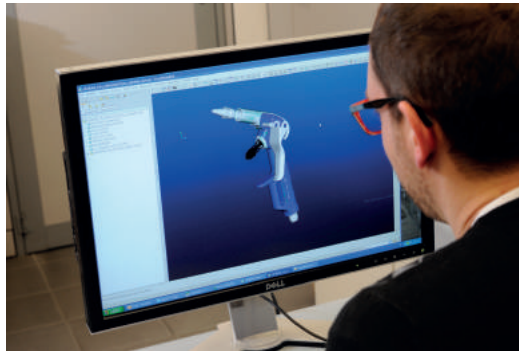
Качество и сервис, надежность и динамизм, "вера", которые лежат в основе компании Walmes, "вера", благодаря которой вся компания ежедневно четко и слаженно работает с одной лишь целью: сегодня и постоянно присутствовать на рынке как успешная компания, как это и было в течении всех этих десятилетий.

Сертификат качества UNI EN ISO 9001:2008, который с 1996 года сопровождает Walmes на этом пути мирового рынка оборудования для сжатого воздуха, обобщает профессионализм и ту серьезность, с которой компания и ее персонал работают каждый день: проектирование и производство собственной продукции на заводах в Санта Лючия ди-Пьяве (Тревизо) и Кальчио (Бергамо), чтобы в результате представить рынку каталог СДЕЛАНО ТОЛЬКО В ИТАЛИИ.

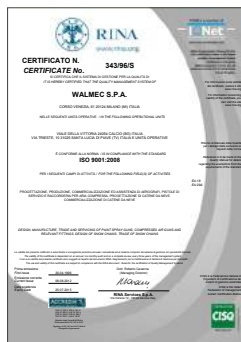
Мы сохраняем производство в Италии для защиты многочисленных ноу-хау, которые с 1945 года принадлежат нашим брендам, нашим высококвалифицированным рабочим, нашему рынку.

Качество, надежность, сервис, компетентность, оперативность: основные, коренные ценности менталитета нашей компании, которые мы ежедневно с гордостью предъявляем всем, кто доверяет нам и ценит наши усилия.

На основе этого каталога мы хотим показать, что традиции, инновации, приверженность своему делу и решимость - эти ценности гораздо важнее дополнительной скидки, и это составляет предмет особой гордости более 100 человек персонала нашей компании, состоящих на службе у рынка.



Производство Walmeс S.p.A. с 1996 г. соответствует нормам
UNI EN ISO 9001:2008, сертификат №343/96/S



Новая линейка краскораспылителей - GENESI TOP LINE

Это был 2006 год, когда Walcom® представил первую версию GENESI - финишного краскораспылителя, который предложил миру кузовного ремонта современный метод работы: надежный, эффективный, качественный и экологически чистый. Шесть лет прошло с тех пор, и характеристики GENESI позволили марке Walcom® утвердиться на всё более конкурентном международном рынке кузовного ремонта, а GENESI быть принятым в качестве одного из лучших краскораспылителей в профессиональной среде.

Шесть лет имеют важное значение для нашей компании, которая никогда не прекращала искать новые решения для дальнейшего развития GENESI, чтобы он всегда соответствовал последним инновациям в области нанесения лакокрасочных покрытий.

Так самый первый GENESI затем превратился в GENESI "H2O", а после в GENESI "UNI".

Профессиональные маляры постоянно предъявляют всё новые требования к современным типам покрытий, новым возможностям и новому исполнению оборудования.

Так появился новый GENESI "Top Line", с максимумом возможностей, которые может предложить краскораспылитель, охватывающий всё, что можно и нужно назвать словом «профессиональный» в своей работе: производительность, скорость нанесения, экономия ЛКМ, степень распыления, снижение расхода воздуха. Одним словом: TOP, высшее качество во всём.

Шесть лет назад мы приветствовали GENESI словами "добро пожаловать!", сегодня мы просто говорим "СПАСИБО".

Спасибо всем тем, кто своими непрерывными исследованиями и разработками помогал GENESI оставаться современным, актуальным, способным оперативно реагировать на развитие рынка лакокрасочных покрытий, позволяя, таким образом, постоянно предлагать рынку оборудование наивысшего качества.

Спасибо всем нашим клиентам, которые всегда верили вместе с нами в то, что GENESI сможет с честью ответить на увлекательный вызов такого профессионального рынка, каким является рынок лакокрасочных покрытий.

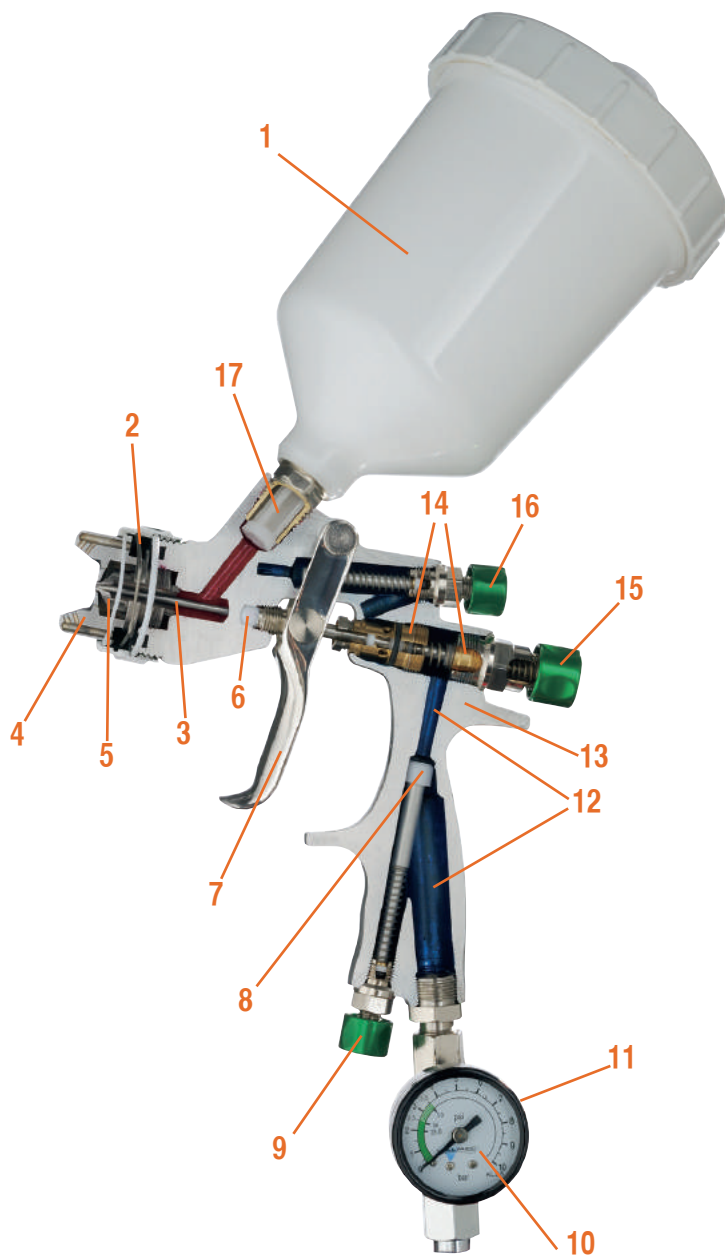
Спасибо всем тем потребителям, которые в последние годы постоянно работали с нашей продукцией, поддерживая наш энтузиазм к продолжению и развитию, за их бесценные советы, которые всегда помогали нам в дальнейшем улучшении нашей продукции.



- 1 Новый красконаливной верхний бачок из полиформальдегидной смолы (POM), устойчивый ко всем типам растворителей, ёмкостью 680 мл. с нанесенной градуировочной шкалой в миллилитрах и унциях. Крышка бачка закручивается в 1/4 оборота.
- 2 Гайка распрыляющей головки из хромированной латуни.
- 3 Материальная игла из нержавеющей стали.
- 4 Распыляющая головка из никелированной латуни обеспечивает максимальную химическую устойчивость и надежность работы.
- 5 Сопло из нержавеющей стали с самоуплотняющейся резьбой (без прокладок).
- 6 Регулируемый сальник материальной иглы.
- 7 Эргономичный курок из полированной нержавеющей стали.
- 8 Регулятор расхода воздуха с запирающим наконечником из термопластичного полимера обеспечивает совершенную регулировку воздушного потока.
- 9 Ручка регулятора расхода воздуха.
- 10 Манометр с цветной шкалой для контроля давления воздуха.
- 11 Новый регулятор давления воздуха.
- 12 Калиброванные воздушные каналы.
- 13 Корпус из ковкого полированного алюминия с хромированием поверхности для наилучшей защиты.
- 14 Корпус воздушного клапана из латуни для максимальной надежности, уплотнительные тефлоновые прокладки, устойчивые к воздействию красок и растворителей любого типа.
- 15 Регулятор хода материальной иглы с нанесенными делениями
- 16 Регулятор формы факела с нанесенными делениями
- 17 Фильтр для краски

Genes Top Line: краскораспылитель в разрезе, особенности.

Краскораспылитель имеет соосный тип расположения воздушного клапана и материальной иглы, что обеспечивает его наилучшую функциональность и простоту обслуживания.



- 1 **КОРПУС:**
Кованный полированный алюминий с последующим хромированием поверхности, стойкий к воздействию самых агрессивных растворителей. Обработка воздуховодов проводится на станках с ЧПУ и гарантирует точность калибровки.
- 2 **СОПЛО:**
Новое сопло из нержавеющей стали с 12 отверстиями в диффузоре, в трех вариантах - GEO, HTE и HVLP, гарантирует постоянный поток воздуха на распыляющую головку; сопло легко снимается для очистки и замены при помощи прилагаемого ключа, в чемоданчике.
- 3 **РАСПЫЛЯЮЩАЯ ГОЛОВКА TOP:**
Из химически никелированной латуни, идеально распыляет как сольвентные, так и водные краски и прозрачные лаки VHS.
Обновленные параметры расположения угла наклона проточки воздушных каналов, динамики потоков воздуха в распыляющей головке, обеспечивают высочайший уровень качества, производительности и надежности.
- 4 **МАТЕРИАЛЬНАЯ ИГЛА:**
Из нержавеющей стали, обработана на станках с ЧПУ для максимальной прочности и гарантии абсолютной точности запирания сопла.



Genesis GEO Top Line

На протяжении более чем 15 лет GEO является наиболее мощной и эффективной системой среди краскораспылителей HVLP на рынке.

Запатентованный принцип двойного распыления GEO, благодаря уникальной форме сопла, строго соблюдает требования, предъявляемые законодательством в области охраны окружающей среды п.1151 SCAQMD Калифорнии (Управления качеством воздуха района Южного побережья США) к системе HVLP, и обеспечивает несравнимо более высокий уровень атомизации ЛКМ с использованием принципа двойного распыления: первый, предварительный распыл происходит в специальной микрокамере с 6 отверстиями, расположенной непосредственно на выходе ЛКМ из сопла; второй, окончательный этап, осуществляется непосредственно распыляющей головкой.

Это краскораспылитель системы HVLP, что позволяет получить покрытие превосходного качества с использованием новейших поколений ЛКМ для кузовного ремонта, в том числе базовых на водной основе, а также на основе органических растворителей и прозрачных покровных лаков всех типов.

Основные характеристики, отличающие Genesis GEO Top Line:

- новая распыляющая головка высокой степени атомизации "TOP";
- новое сопло с 12-ю отверстиями для воздуха в диффузоре;
- сниженный расход воздуха (320 - 360 л/мин);
- эффективность переноса ЛКМ более 70%, что подтверждено авторитетными итальянскими и европейскими экспертами;
- простота в обслуживании;
- устойчивость к воздействию растворителей и очистителей;
- соблюдение экологических требований к системе HVLP (давление в распыляющей головке 0,7 бар - эффективность переноса > 65%).

СОПЛО GEO

Запатентованный принцип двойного распыления что позволяет получить высокую производительность даже с прозрачными лаками VHS, при низком давлении распыляемого воздуха (0,7 бар).

РЕГУЛЯТОР ФОРМЫ ФАКЕЛА

Полностью открыт для идеального распыла ЛКМ

РЕГУЛЯТОР РАСХОДА ВОЗДУХА

Полностью открыт для прохождения максимального объема воздуха.

РЕГУЛЯТОР ДАВЛЕНИЯ

Устанавливается на 2 бара для нанесения базы (водной или сольвентной); на 2,5 бара для нанесения покровного слоя и прозрачных лаков MS-HS-VHS

РЕГУЛЯТОР ПОДАЧИ МАТЕРИАЛА

Обычно открыт на 3-3,5 оборота. Значение субъективное и переменное, может меняться в зависимости от опыта и привычки каждого маляра.

УПАКОВКА

Все краскораспылители Walcom® поставляются в практичных чемоданчиках из жесткого пластика, вместе с дополнительными принадлежностями для правильного обслуживания и ухода.

РАССТОЯНИЕ ДО ПОВЕРХНОСТИ

Между 10 см и 15 см, что обеспечивает наилучшее распределение ЛКМ на окрашиваемой поверхности.

Таблицу рекомендуемых размеров сопел GEO Top Line см. на сайте www.walmeccom



Genesi S GEO

Арт. 9330**

Бачок: пластик, 680 мл.
 Корпус: кованый хромированный алюминий
 Распыляющая головка TOP: химически никелированная латунь
 Сопло TOP: нержавеющая сталь AISI 303
 Игла-пружина: нержавеющая сталь
 Уплотнительные прокладки: PTFE (тефлон)
 Вес: 810 гр.

Рабочее давление: 2,0 - 2,5 бар.
 Расход воздуха: 320 - 360 л/мин
 Диаметр сопла: 0,7 - 1,0 - 1,3 - 1,5 - 1,7 - 1,9 мм
Регулятор давления воздуха TOP, с манометром



Внимание: при заказе указывайте размер сопла (**)

Рекомендуемое применение:



Genesi S GEO

Арт. 9335**

Бачок: алюминий, 750 мл.
 Корпус: кованый хромированный алюминий
 Распыляющая головка TOP: химически никелированная латунь
 Сопло TOP: нержавеющая сталь AISI 303
 Игла-пружина: нержавеющая сталь
 Уплотнительные прокладки: PTFE (тефлон)
 Вес: 725 гр.

Рабочее давление: 2,0 - 2,5 бар.
 Расход воздуха: 320 - 360 л/мин
 Диаметр сопла: 0,7 - 1,0 - 1,3 - 1,5 - 1,7 - 1,9 мм
Регулятор давления воздуха TOP, с манометром



Внимание: при заказе указывайте размер сопла (**)

Рекомендуемое применение:



Genesi I GEO

Арт. 9340**

Бачок-автоклав: алюминий, 1000 мл.
 Корпус: кованый хромированный алюминий
 Распыляющая головка TOP: химически никелированная латунь
 Сопло TOP: нержавеющая сталь AISI 303
 Игла-пружина: нержавеющая сталь
 Уплотнительные прокладки: PTFE (тефлон)
 Вес: 1,045 кг.

Рабочее давление: 2,0 - 2,5 бар.
 Расход воздуха: 320 - 360 л/мин
 Диаметр сопла: 0,7 - 1,0 - 1,3 - 1,5 - 1,7 - 1,9 мм
Регулятор давления воздуха TOP, с манометром



Внимание: при заказе указывайте размер сопла (**)

Рекомендуемое применение:



Genesi SP GEO

Арт. 9350**

Подача ЛКМ - нижняя, под давлением: входной фитинг M1/4"
 Корпус: кованый хромированный алюминий
 Распыляющая головка TOP: химически никелированная латунь
 Сопло TOP: нержавеющая сталь AISI 303
 Игла-пружина: нержавеющая сталь
 Уплотнительные прокладки: PTFE (тефлон)
 Вес: 610 гр.

Рабочее давление: 2,0 - 2,5 бар.
 Расход воздуха: 320 - 360 л/мин
 Диаметр сопла: 0,7 - 1,0 - 1,3 - 1,5 - 1,7 - 1,9 мм
Регулятор давления воздуха TOP, с манометром



Внимание: при заказе указывайте размер сопла (**)

Рекомендуемое применение:



Genesis HVLP Top Line

Краскораспылитель для кузовного ремонта, отвечающий требованиям экологических нормативов п.1151 SCAQMD Калифорнии (Управления качеством воздуха района Южного побережья США). Благодаря простоте в обслуживании и чистке, он также подходит для использования в промышленной окраске и производстве мебели.

Специальные распыляющие головки высокой степени атомизации ЛКМ, в сочетании со сбалансированным потоком воздуха, благодаря новой конструкции сопла с 12 отверстиями в диффузоре позволяет Genesis HVLP достичь высокой степени распыла различных типов ЛКМ в тех секторах, где находит применение данный краскораспылитель.

Основные характеристики, отличающие Genesis HVLP Top Line:

- новая распыляющая головка "TOP";
- новое сопло с 12-ю отверстиями для воздуха в диффузоре;
- сниженный расход воздуха (310 - 350 л/мин);
- эффективность переноса ЛКМ более 70%, что подтверждено авторитетными итальянскими и европейскими экспертами;
- простота в обслуживании;
- устойчивость к воздействию растворителей и очистителей;
- соблюдение экологических требований к системе HVLP (давление в распыляющей головке 0,7 бар - эффективность переноса > 70%).

СОПЛО HVLP

Высокопроизводительное сопло с 12 отверстиями в диффузоре

РЕГУЛЯТОР ФОРМЫ ФАКЕЛА

Полностью открыт для идеального распыла ЛКМ

РЕГУЛЯТОР РАСХОДА ВОЗДУХА

Полностью открыт для прохождения максимального объема воздуха.

РЕГУЛЯТОР ДАВЛЕНИЯ

Устанавливается на 2 бара для нанесения базы (водной или сольвентной); на 2,5 бара для нанесения покровного слоя и прозрачных лаков MS-HS-VHS.

РЕГУЛЯТОР ПОДАЧИ МАТЕРИАЛА

Обычно открыт на 3,5 оборота. Значение субъективное и переменное, может меняться в зависимости от опыта и привычки каждого маляра.

УПАКОВКА

Все краскораспылители Walcom® поставляются в практичных чемоданчиках из жесткого пластика, вместе с дополнительными принадлежностями для правильного обслуживания и ухода.

РАССТОЯНИЕ ДО ПОВЕРХНОСТИ

Между 10 см и 15 см, что обеспечивает наилучшее распределение ЛКМ на окрашиваемой поверхности.

Таблицу рекомендуемых размеров сопел HVLP Top Line см. на сайте www.walmeccom



Genesi S HVLP

Арт. 9430**

Бачок: пластик, 680 мл.
 Корпус: кованый хромированный алюминий
 Распыляющая головка TOP: химически никелированная латунь
 Сопло TOP: нержавеющая сталь AISI 303
 Игла-пружина: нержавеющая сталь
 Уплотнительные прокладки: PTFE (тефлон)
 Вес: 810 гр.

Рабочее давление: 2,0 - 2,5 бар.
 Расход воздуха: 310 - 350 л/мин
 Диаметр сопла: 0,8 - 1,0 - 1,2 - 1,3 - 1,4 - 1,7 - 1,9 - 2,5 мм
Регулятор давления воздуха TOP, с манометром



Внимание: при заказе указывайте размер сопла (**)

Рекомендуемое применение:



Genesi S HVLP

Арт. 9435**

Бачок: алюминий, 750 мл.
 Корпус: кованый хромированный алюминий
 Распыляющая головка TOP: химически никелированная латунь
 Сопло TOP: нержавеющая сталь AISI 303
 Игла-пружина: нержавеющая сталь
 Уплотнительные прокладки: PTFE (тефлон)
 Вес: 725 гр.

Рабочее давление: 2,0 - 2,5 бар.
 Расход воздуха: 310 - 350 л/мин
 Диаметр сопла: 0,8 - 1,0 - 1,2 - 1,3 - 1,4 - 1,7 - 1,9 - 2,5 мм
Регулятор давления воздуха TOP, с манометром



Внимание: при заказе указывайте размер сопла (**)

Рекомендуемое применение:



Genesi I HVLP

Арт. 9440**

Бачок-автоклав: алюминий, 1000 мл.
 Корпус: кованый хромированный алюминий
 Распыляющая головка TOP: химически никелированная латунь
 Сопло TOP: нержавеющая сталь AISI 303
 Игла-пружина: нержавеющая сталь
 Уплотнительные прокладки: PTFE (тефлон)
 Вес: 1,045 кг.

Рабочее давление: 2,0 - 2,5 бар.
 Расход воздуха: 310 - 350 л/мин
 Диаметр сопла: 0,8 - 1,0 - 1,2 - 1,3 - 1,4 - 1,7 - 1,9 - 2,5 мм
Регулятор давления воздуха TOP, с манометром



Внимание: при заказе указывайте размер сопла (**)

Рекомендуемое применение:



Genesi SP HVLP

Арт. 9450**

Подача ЛКМ - нижняя, под давлением: входной фитинг M1/4"
 Корпус: кованый хромированный алюминий
 Распыляющая головка TOP: химически никелированная латунь
 Сопло TOP: нержавеющая сталь AISI 303
 Игла-пружина: нержавеющая сталь
 Уплотнительные прокладки: PTFE (тефлон)
 Вес: 610 гр.

Рабочее давление: 2,0 - 2,5 бар.
 Расход воздуха: 310 - 350 л/мин
 Диаметр сопла: 0,8 - 1,0 - 1,2 - 1,3 - 1,4 - 1,7 - 1,9 мм
Регулятор давления воздуха TOP, с манометром



Внимание: при заказе указывайте размер сопла (**)

Рекомендуемое применение:



Genesis HTE Top Line

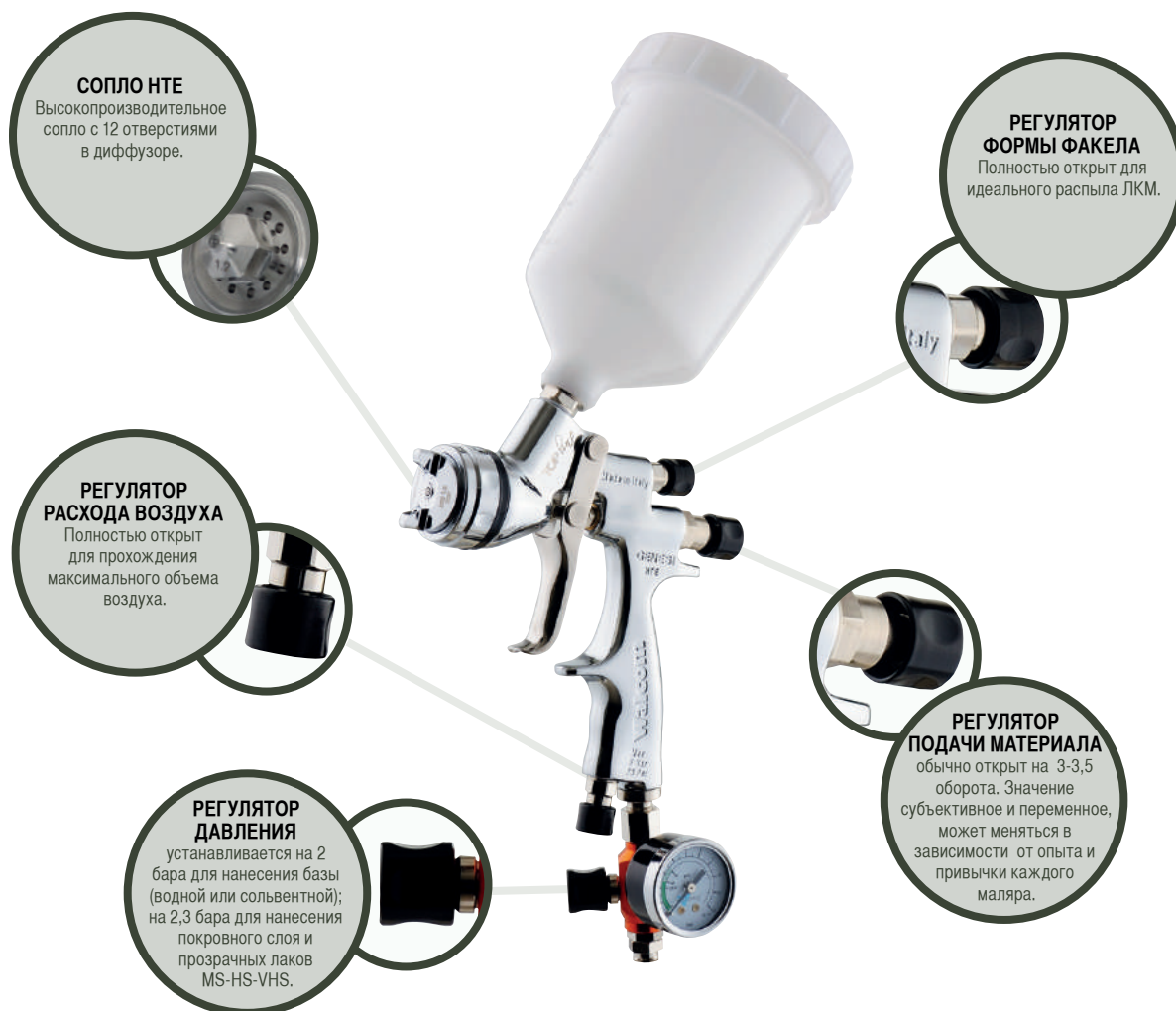
В течение многих лет наиболее распространенная на рынке система Genesis HTE сочетает в себе силу распыления стандартных краскораспылителей с высокой эффективностью переноса ЛКМ системы HVLP.

Краскораспылитель Genesis HTE идеально подходит для нанесения прозрачных лаков HS и VHS, в то же время рекомендуется и для нанесения базы. С его сбалансированным потоком и распределением воздуха, это универсальный краскораспылитель для всех типов ЛКМ, применяемых в кузовном ремонте.

В новой версии Top Line, с распыляющей головкой высокой степени атомизации и новым диффузором с 12-ю отверстиями, краскораспылитель стал еще более мощным и эффективным, позиционируясь, таким образом, в верхних строчках мирового рейтинга окрасочного оборудования.

Основные характеристики, которые отличают Genesis HTE Top Line:

- новая распыляющая головка "TOP";
- новое сопло с 12-ю отверстиями для воздуха в диффузоре;
- сниженный расход воздуха (300 - 340 л/мин);
- давление в распыляющей головке 1,2 бар;
- эффективность переноса ЛКМ более 70%, что подтверждено авторитетными итальянскими и европейскими экспертами;
- простота в обслуживании;
- устойчивость к воздействию растворителей и очистителей.



УПАКОВКА

все краскораспылители Walcom® поставляются в практичных чемоданчиках из жесткого пластика, вместе с дополнительными принадлежностями для правильного обслуживания и ухода.

РАССТОЯНИЕ ДО ПОВЕРХНОСТИ

Между 15 см и 20 см, что обеспечивает наилучшее распределение ЛКМ на окрашиваемой поверхности.

Таблицу рекомендуемых размеров сопел HTE Top Line см. на сайте www.walmeccom

Genesi S HTE

Арт. 9530**

Бачок: пластик, 680 мл.
 Корпус: кованый хромированный алюминий
 Распыляющая головка TOP: химически никелированная латунь
 Сопло TOP: нержавеющая сталь AISI 303
 Игла-пружина: нержавеющая сталь
 Уплотнительные прокладки: PTFE (тефлон)
 Вес: 810 гр.

Рабочее давление: 2,0 - 2,5 бар.
 Расход воздуха: 300 - 340 л/мин
 Диаметр сопла: 0,8 - 1,0 - 1,2 - 1,3 - 1,4 - 1,7 - 1,9 - 2,5 мм
Регулятор давления воздуха TOP, с манометром



Внимание: при заказе указывайте размер сопла (**)

Рекомендуемое применение:



Genesi S HTE

Арт. 9535**

Бачок: алюминий, 750 мл.
 Корпус: кованый хромированный алюминий
 Распыляющая головка TOP: химически никелированная латунь
 Сопло TOP: нержавеющая сталь AISI 303
 Игла-пружина: нержавеющая сталь
 Уплотнительные прокладки: PTFE (тефлон)
 Вес: 725 гр.

Рабочее давление: 2,0 - 2,5 бар.
 Расход воздуха: 300 - 340 л/мин
 Диаметр сопла: 0,8 - 1,0 - 1,2 - 1,3 - 1,4 - 1,7 - 1,9 - 2,5 мм
Регулятор давления воздуха TOP, с манометром



Внимание: при заказе указывайте размер сопла (**)

Рекомендуемое применение:



Genesi I HTE

Арт. 9540**

Бачок-автоклав: алюминий, 1000 мл.
 Корпус: кованый хромированный алюминий
 Распыляющая головка TOP: химически никелированная латунь
 Сопло TOP: нержавеющая сталь AISI 303
 Игла-пружина: нержавеющая сталь
 Уплотнительные прокладки: PTFE (тефлон)
 Вес: 1,045 кг.

Рабочее давление: 2,0 - 2,5 бар.
 Расход воздуха: 300 - 340 л/мин
 Диаметр сопла: 0,8 - 1,0 - 1,2 - 1,3 - 1,4 - 1,7 - 1,9 - 2,5 мм
Регулятор давления воздуха TOP, с манометром



Внимание: при заказе указывайте размер сопла (**)

Рекомендуемое применение:



Genesi SP HTE

Арт. 9550**

Подача ЛКМ - нижняя, под давлением: входной фитинг M1/4"
 Корпус: кованый хромированный алюминий
 Распыляющая головка TOP: химически никелированная латунь
 Сопло TOP: нержавеющая сталь AISI 303
 Игла-пружина: нержавеющая сталь
 Уплотнительные прокладки: PTFE (тефлон)
 Вес: 610 гр.

Рабочее давление: 2,0 - 2,5 бар.
 Расход воздуха: 300 - 340 л/мин
 Диаметр сопла: 0,8 - 1,0 - 1,2 - 1,3 - 1,4 - 1,7 - 1,9 мм
Регулятор давления воздуха TOP, с манометром



Внимание: при заказе указывайте размер сопла (**)

Рекомендуемое применение:



Slim HVLP-HTE-HTE SR system

Краскораспылители данных моделей предназначены, главным образом, для нанесения грунтов и порозаполнителей в кузовном ремонте, но, благодаря хорошим характеристикам при работе с материалами различной вязкости, также могут быть использованы и в других секторах, таких как промышленная окраска и производство мебели.

Высокая степень распыла ЛКМ у Slim с соплами 1,3 мм и 1,5 мм, особенно в версии HTE, делает возможным применение этих краскораспылителей в качестве финишных также и в кузовном ремонте.

Ценимый за его легкий вес, эргономичность, приспособляемость и высокое качество каждой детали, Slim сейчас, несомненно, является своеобразной точкой отсчета в области окрасочных работ самого высокого уровня.

Среди других особенностей, которые отличают Slim, можно отметить следующие:

- низкий расход воздуха (около 230 л/мин в версии HVLP, не более 260 л/мин в версиях HTE);
- распыляющая головка высокой степени атомизации ЛКМ (версия HTE);
- эффективность переноса более 80%, что подтверждено наиболее компетентными итальянскими и европейскими экспертами (версии HVLP и HTE);
- полностью отвечает требованиям, предъявляемым к системе HVLP, экологическим нормативам п.1151 SCAQMD (давление в распыляющей головке 0,7 бар, эффективность переноса > 65%);
- простота обслуживания;
- устойчивость к агрессивному воздействию растворителей и очистителей.



УПАКОВКА

Все краскораспылители Walcom® поставляются в практичных чемоданчиках из жесткого пластика, вместе с дополнительными принадлежностями для правильного обслуживания и ухода.

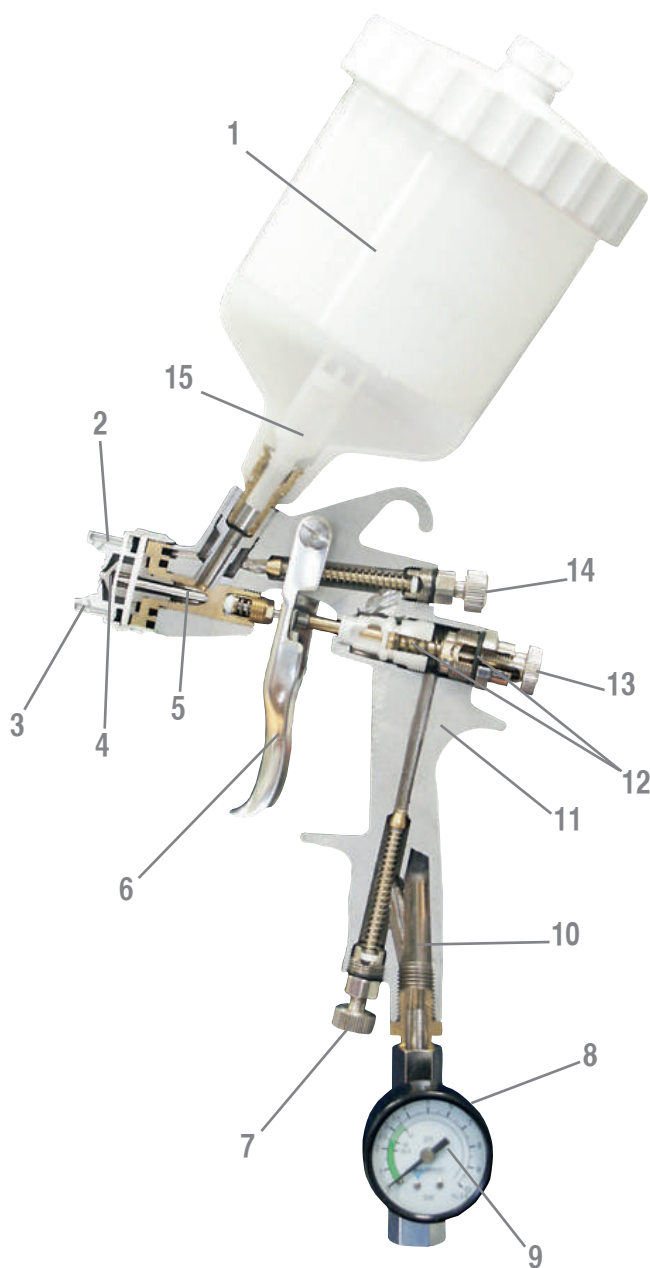
РАССТОЯНИЕ ДО ПОВЕРХНОСТИ

Между 10 и 15 см для версии HVLP, 15-20 см для версии HTE и CONV, что обеспечивает наилучшее распределение ЛКМ на окрашиваемой поверхности.

Таблицу рекомендуемых размеров сопел SLIM см. на сайте www.walmeccom

SLIM: краскораспылитель в разрезе, особенности.

Краскораспылитель имеет соосный тип расположения воздушного клапана и материальной иглы, что обеспечивает его наилучшую функциональность и простоту обслуживания.



- 1 Новый красконаливной верхний бачок из полиформальдегидной смолы (ПОМ), устойчивый ко всем типам растворителей ёмкостью 680 мл. с нанесенной градуировочной шкалой в миллилитрах и унциях, стойкий к воздействию красок и растворителей. Крышка бачка закручивается в 1/4 оборота для удобства маляра. Антикапельная система.
- 2 Гайка распыляющей головки из хромированной латуни.
- 3 Распыляющая головка из никелированной латуни.
- 4 Сопло из нержавеющей стали.
- 5 Материальная игла из нержавеющей стали.
- 6 Эргономичный курок из полированной нержавеющей стали.
- 7 Регулятор расхода воздуха.
- 8 Новый регулятор давления воздуха.
- 9 Манометр для контроля давления воздуха.
- 10 Калиброванные воздушные каналы.
- 11 Корпус из полированного алюминия с химическим никелированием поверхности для полной защиты.
- 12 Корпус воздушного клапана и уплотнительные прокладки из тефлона для максимальной надежности, устойчивые к воздействию красок и растворителей любого типа.
- 13 Регулятор хода материальной иглы.
- 14 Регулятор формы факела.
- 15 Фильтр для краски.

1 КОРПУС:

Полированный алюминий с последующим химическим никелированием поверхности, стойкий к воздействию самых агрессивных растворителей. Эргономичная форма с наклонной рукояткой обеспечивает удобство и простоту работы с краскораспылителем.

2 СОПЛО:

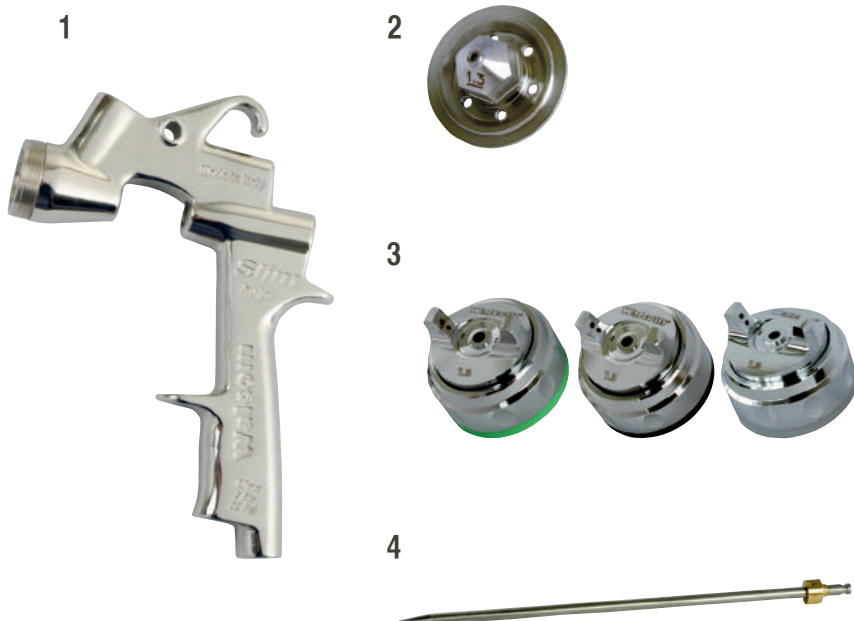
Диффузоры гарантируют постоянный поток воздуха на распыляющую головку.

3 РАСПЫЛЯЮЩАЯ ГОЛОВКА:

Из химически никелированной латуни, для гарантии точности и продолжительной работы. Возможность точной обработки этого материала обеспечивают высочайший уровень качества, производительности и надежности.

4 МАТЕРИАЛЬНАЯ ИГЛА:

Из нержавеющей стали, обработана на станках с ЧПУ для максимальной прочности и гарантии абсолютной точности заправки сопла.



Slim S HVLP

Арт. 10060**

Бачок: пластик, 680 мл.
 Корпус: химически никелированный полированный алюминий
 Распыляющая головка: химически никелированная латунь
 Сопло: нержавеющая сталь AISI 303
 Игла-пружина: нержавеющая сталь
 Уплотнительные прокладки: PTFE (тефлон)
 Вес: 770 гр.

Рабочее давление: 2,0 бар.
 Расход воздуха: 230 л/мин
 Диаметр сопла: 1,3 - 1,5 - 1,7 - 1,9 - 2,2 мм
Регулятор давления воздуха, с манометром



Внимание: при заказе указывайте размер сопла (**)

Рекомендуемое применение:



Slim S HVLP

Арт. 10061**

Бачок: алюминий, 750 мл.
 Корпус: химически никелированный полированный алюминий
 Распыляющая головка: химически никелированная латунь
 Сопло: нержавеющая сталь AISI 303
 Игла-пружина: нержавеющая сталь
 Уплотнительные прокладки: PTFE (тефлон)
 Вес: 695 гр.

Рабочее давление: 2,0 бар.
 Расход воздуха: 230 л/мин
 Диаметр сопла: 1,3 - 1,5 - 1,7 - 1,9 - 2,2 мм
Регулятор давления воздуха, с манометром



Внимание: при заказе указывайте размер сопла (**)

Рекомендуемое применение:



Slim I HVLP

Арт. 10070**

Бачок-байонет: алюминий, 1000 мл.
 Корпус: химически никелированный полированный алюминий
 Распыляющая головка: химически никелированная латунь
 Сопло: нержавеющая сталь AISI 303
 Игла-пружина: нержавеющая сталь
 Уплотнительные прокладки: PTFE (тефлон)
 Вес: 880 гр.

Рабочее давление: 2,0 бар.
 Расход воздуха: 230 л/мин
 Диаметр сопла: 1,7 - 1,9 - 2,2 мм
Регулятор давления воздуха, с манометром



Внимание: при заказе указывайте размер сопла (**)

Рекомендуемое применение:



Slim SP HVLP

Арт. 10071**

Подача ЛКМ - нижняя, под давлением: входной фитинг М1/4"
 Корпус: химически никелированный полированный алюминий
 Распыляющая головка: химически никелированная латунь
 Сопло: нержавеющая сталь AISI 303
 Игла-пружина: нержавеющая сталь
 Уплотнительные прокладки: PTFE (тефлон)
 Вес: 545 гр.

Рабочее давление: 2,0 бар.
 Расход воздуха: 230 л/мин
 Диаметр сопла: 1,0 - 1,3 - 1,5 - 1,7 - 1,9 - 2,2 мм
Регулятор давления воздуха, с манометром



Внимание: при заказе указывайте размер сопла (**)

Рекомендуемое применение:



Slim S HTE

Арт. 10068**

Бачок: пластик, 680 мл.
 Корпус: химически никелированный полированный алюминий
 Распыляющая головка: химически никелированная латунь
 Сопло: нержавеющая сталь AISI 303
 Игла-пружина: нержавеющая сталь
 Уплотнительные прокладки: PTFE (тефлон)
 Вес: 770 гр

Рабочее давление: 2,0 - 2,5 бар.
 Расход воздуха: 220 - 260 л/мин
 Диаметр сопла: 1,3 - 1,5 - 1,7 - 1,9 - 2,2 - 2,5 мм
Регулятор давления воздуха, с манометром



Внимание: при заказе указывайте размер сопла (**)

Рекомендуемое применение:



Slim S HTE

Арт. 10069**

Бачок: алюминий, 750 мл.
 Корпус: химически никелированный полированный алюминий
 Распыляющая головка: химически никелированная латунь
 Сопло: нержавеющая сталь AISI 303
 Игла-пружина: нержавеющая сталь
 Уплотнительные прокладки: PTFE (тефлон)
 Вес: 695 гр.

Рабочее давление: 2,0 - 2,5 бар.
 Расход воздуха: 220 - 260 л/мин
 Диаметр сопла: 1,3 - 1,5 - 1,7 - 1,9 - 2,2 - 2,5 мм
Регулятор давления воздуха, с манометром



Внимание: при заказе указывайте размер сопла (**)

Рекомендуемое применение:



Slim I HTE

Арт. 10077**

Бачок-байонет: алюминий, 1000 мл.
 Корпус: химически никелированный полированный алюминий
 Распыляющая головка: химически никелированная латунь
 Сопло: нержавеющая сталь AISI 303
 Игла-пружина: нержавеющая сталь
 Уплотнительные прокладки: PTFE (тефлон)
 Вес: 880 гр.

Рабочее давление: 2,0 - 2,5 бар.
 Расход воздуха: 220 - 260 л/мин
 Диаметр сопла: 1,3 - 1,5 - 1,7 - 1,9 - 2,2 - 2,5 мм
Регулятор давления воздуха, с манометром



Внимание: при заказе указывайте размер сопла (**)

Рекомендуемое применение:



Slim SP HTE

Арт. 10078**

Подача ЛКМ - нижняя, под давлением: входной фитинг M1/4"
 Корпус: химически никелированный полированный алюминий
 Распыляющая головка: химически никелированная латунь
 Сопло: нержавеющая сталь AISI 303
 Игла-пружина: нержавеющая сталь
 Уплотнительные прокладки: PTFE (тефлон)
 Вес: 545 гр.

Рабочее давление: 2,0 - 2,5 бар.
 Расход воздуха: 220 - 260 л/мин
 Диаметр сопла: 1,0 - 1,3 - 1,5 - 1,7 - 1,9 - 2,2 мм
Регулятор давления воздуха, с манометром



Внимание: при заказе указывайте размер сопла (**)

Рекомендуемое применение:



Slim S HTE SR

Арт. 10083**

Бачок: пластик, 680 мл.
 Корпус: химически никелированный полированный алюминий
 Распыляющая головка: химически никелированная латунь
 Сопло: нержавеющая сталь AISI 303
 Игла-пружина: нержавеющая сталь
 Уплотнительные прокладки: PTFE (тефлон)
 Вес: 770 гр.

Рабочее давление: 2,0 - 2,5 бар.
 Расход воздуха: 220 - 260 л/мин
 Диаметр сопла: 1,3 - 1,5 - 1,7 - 1,9 - 2,2 - 2,5 мм



Внимание: при заказе указывайте размер сопла (**)

Рекомендуемое применение:



Slim S HTE SR

Арт. 10084**

Бачок: алюминий, 750 мл.
 Корпус: химически никелированный полированный алюминий
 Распыляющая головка: химически никелированная латунь
 Сопло: нержавеющая сталь AISI 303
 Игла-пружина: нержавеющая сталь
 Уплотнительные прокладки: PTFE (тефлон)
 Вес: 695 гр.

Рабочее давление: 2,0 - 2,5 бар.
 Расход воздуха: 220 - 260 л/мин
 Диаметр сопла: 1,3 - 1,5 - 1,7 - 1,9 - 2,2 - 2,5 мм



Внимание: при заказе указывайте размер сопла (**)

Рекомендуемое применение:



Slim I HTE SR

Арт. 10088**

Бачок-байонет: алюминий, 1000 мл.
 Корпус: химически никелированный полированный алюминий
 Распыляющая головка: химически никелированная латунь
 Сопло: нержавеющая сталь AISI 303
 Игла-пружина: нержавеющая сталь
 Уплотнительные прокладки: PTFE (тефлон)
 Вес: 880 гр.

Рабочее давление: 2,0 - 2,5 бар.
 Расход воздуха: 220 - 260 л/мин
 Диаметр сопла: 1,3 - 1,5 - 1,7 - 1,9 - 2,2 - 2,5 мм



Внимание: при заказе указывайте размер сопла (**)

Рекомендуемое применение:



Slim SP HTE SR

Арт. 10089**

Подача ЛКМ - нижняя, под давлением: входной фитинг М1/4"
 Корпус: химически никелированный полированный алюминий
 Распыляющая головка: химически никелированная латунь
 Сопло: нержавеющая сталь AISI 303
 Игла-пружина: нержавеющая сталь
 Уплотнительные прокладки: PTFE (тефлон)
 Вес: 545 гр.

Рабочее давление: 2,0 - 2,5 бар.
 Расход воздуха: 220 - 260 л/мин
 Диаметр сопла: 1,0 - 1,3 - 1,5 - 1,7 - 1,9 - 2,2 - 2,5 мм



Внимание: при заказе указывайте размер сопла (**)

Рекомендуемое применение:



Slim HVLP HD

Арт. 10079**

Бачок: верхний, под давлением, 680 мл. для нанесения вязких ЛКМ таких, как латекс, полиуретан, гелькоут, а также тиксотропных материалов в промышленности и деревообработке.

Корпус: химически никелированный полированный алюминий

Распыляющая головка: химически никелированная латунь

Сопло: нержавеющая сталь AISI 303

Игла-пружина: нержавеющая сталь

Уплотнительные прокладки: PTFE (тефлон)

Вес: 1,2 кг.

Рабочее давление: 2,0 - 2,5 бар.

Расход воздуха: 200 - 240 л/мин

Диаметр сопла: 1,3 - 1,5 - 1,7 - 1,9 - 2,2 мм

Два отдельных регулятора давления воздуха: в бачок и на краскораспылитель, с манометром.



Внимание: при заказе указывайте размер сопла (**)

Рекомендуемое применение:



Slim HTE HD

Арт. 10080**

Бачок: верхний, под давлением, 680 мл. для нанесения вязких ЛКМ таких, как латекс, полиуретан, гелькоут, а также тиксотропных материалов в промышленности и деревообработке.

Корпус: химически никелированный полированный алюминий

Распыляющая головка: химически никелированная латунь

Сопло: нержавеющая сталь AISI 303

Игла-пружина: нержавеющая сталь

Уплотнительные прокладки: PTFE (тефлон)

Вес: 1,2 кг.

Рабочее давление: 2,0 - 2,5 бар.

Расход воздуха: 240 - 280 л/мин

Диаметр сопла: 1,3 - 1,5 - 1,7 - 1,9 - 2,2 - 2,5 мм

Два отдельных регулятора давления воздуха: в бачок и на краскораспылитель, с манометром.



Внимание: при заказе указывайте размер сопла (**)

Рекомендуемое применение:



Slim S HD

Арт. 10064**

Бачок: верхний, под давлением, 680 мл. для нанесения вязких ЛКМ таких, как латекс, полиуретан, гелькоут, а также тиксотропных материалов в промышленности и деревообработке.

Корпус: химически никелированный полированный алюминий

Распыляющая головка: химически никелированная латунь

Сопло: нержавеющая сталь AISI 303

Игла-пружина: нержавеющая сталь

Уплотнительные прокладки: PTFE (тефлон)

Вес: 1,2 кг.

Рабочее давление: 2,5 - 3,0 бар.

Расход воздуха: 240 - 280 л/мин

Диаметр сопла: 1,3 - 1,5 - 1,7 - 1,9 - 2,2 - 2,5 мм

Два отдельных регулятора давления воздуха: в бачок и на краскораспылитель, с манометром.



Внимание: при заказе указывайте размер сопла (**)

Рекомендуемое применение:



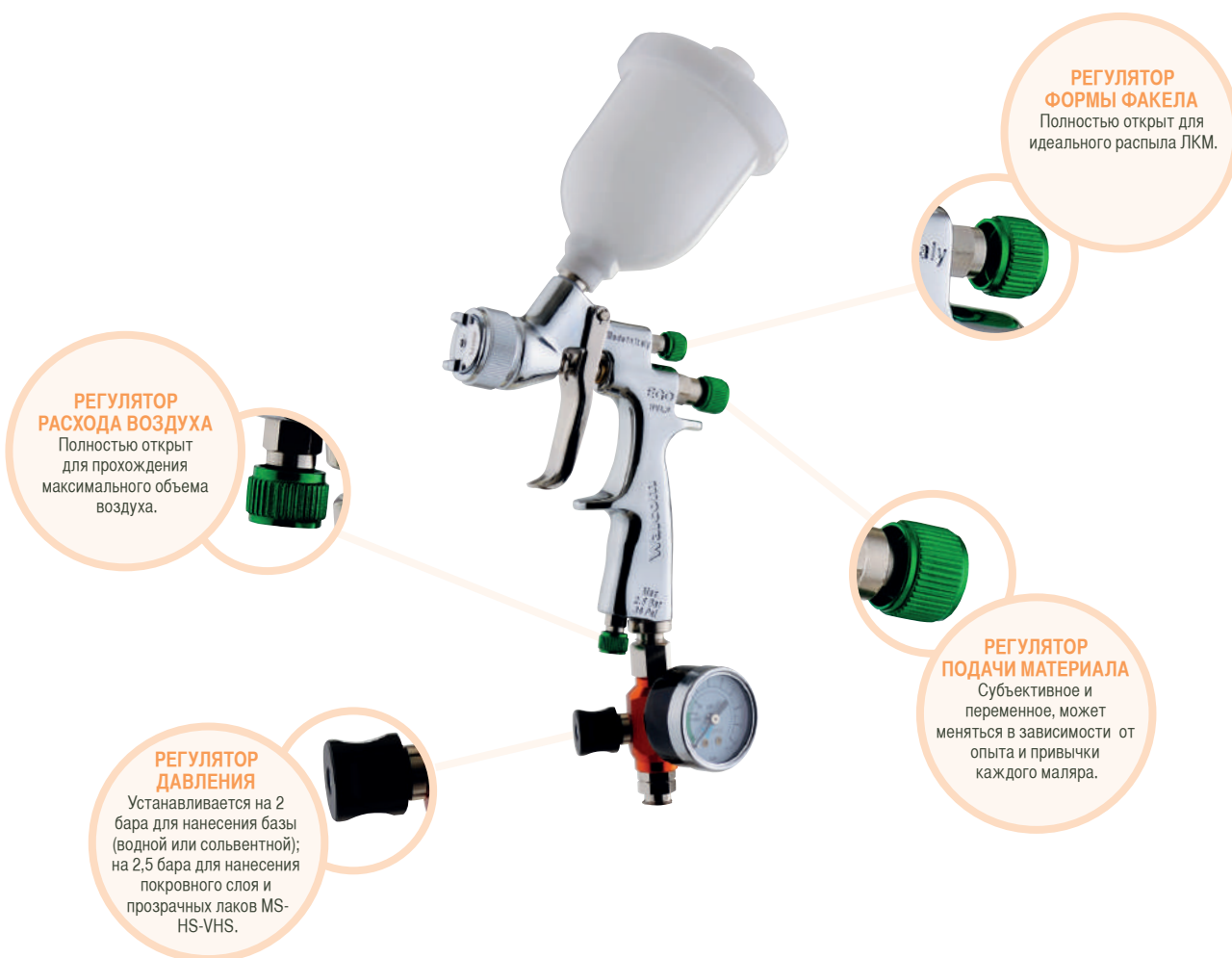
EGO и GRAFO_{system}

Миникраскораспылители и аэрографы, а также принадлежности для профессиональных художественных и декоративных работ при окраске кузовов.

EGO HVLP является логичным развитием опыта Genesi: та же концепция, принцип, материалы, точность изготовления, высокое качество распыла ЛКМ и дизайн.

EGO HVLP - это финишный краскораспылитель небольшого размера, идеально подходит для ретуширования, точечного ремонта, окраски переходом, что становится все более распространенным и все чаще практикуется в кузовном ремонте. Отличается пониженным расходом воздуха (менее 180 л/мин), высокой степенью переноса ЛКМ (выше 80%), а также распыляющей головкой тонкого распыла, высоким качеством каждого отдельного компонента, что делает этот аэрограф настоящей жемчужиной в деле кузовного ремонта, сочетающей практичность и маневренность, эффективность и получаемое покрытие высочайшего качества.

Ассортимент также включает профессиональную кисточку-аэрограф с отличной производительностью, все необходимые принадлежности для художественных и декоративных окрасочных работ и практичный набор GRAFO BAG, который содержит всё, что необходимо для точечного ремонта, профессиональных художественных и декоративных работ.



РЕГУЛЯТОР РАСХОДА ВОЗДУХА

Полностью открыт для прохождения максимального объема воздуха.

РЕГУЛЯТОР ДАВЛЕНИЯ

Устанавливается на 2 бара для нанесения базы (водной или сольвентной); на 2,5 бара для нанесения покровного слоя и прозрачных лаков MS-HS-VHS.

РЕГУЛЯТОР ФОРМЫ ФАКЕЛА

Полностью открыт для идеального распыла ЛКМ.

РЕГУЛЯТОР ПОДАЧИ МАТЕРИАЛА

Субъективное и переменное, может меняться в зависимости от опыта и привычки каждого маляра.



УПАКОВКА

Все краскораспылители Walcom® поставляются в практичных чемоданчиках из жесткого пластика, вместе с дополнительными принадлежностями для правильного обслуживания и ухода.

РАССТОЯНИЕ ДО ПОВЕРХНОСТИ

Между 10 и 15 см, что обеспечивает наилучшее распределение ЛКМ на окрашиваемой поверхности.

Таблицу рекомендуемых размеров сопел EGO HVLP см. на сайте www.walmeccom

EGO HVLP

Арт. 10023**

2 бачка: пластик, 75 мл и 180 мл
 Корпус: кованый хромированный алюминий
 Распыляющая головка: химически никелированная латунь
 Сопло: нержавеющая сталь AISI 303
 Игла-пружина: нержавеющая сталь
 Уплотнительные прокладки: PTFE (тефлон)
 Вес: (350 - 400 гр.) - (400 гр. **)

EGO HVLP

Верхний алюминиевый бачок ёмкостью 125 мл.** Арт. 10024**

Рабочее давление: 2,0 - 2,5 бар.
 Расход воздуха: 140 - 180 л/мин
 Диаметр сопла: 0,5 - 0,7 - 1,0 - 1,2 - 1,4 мм
Регулятор давления воздуха TOP, с манометром



Рекомендуемое применение:



Внимание: при заказе указывайте размер сопла (**)

GRAFO BAG

Арт. 39000/W

Набор краскораспылителей для профессиональных декоративных работ, в чемоданчике
 В комплекте:
 1 кисточка-аэрограф GRAPHIQUE
 1 миникраскораспылитель EGO HVLP с соплом 0,7 мм с бачком 75 мл. пластик
 1 набор сменного сопла (распыляющая головка-сопло-игла) диам. 1,0 мм HVLP
 1 набор бачков с переходником DECOR KIT
 1 шланг 1,5 м. для воздуха, диам. 4x6 мм, с фитингами

Вес: 1,915 кг
 Чемоданчик из жесткого пластика



Рекомендуемое применение:



GRAPHIQUE

Арт. 39003/W

Профессиональная кисточка-аэрограф с курком двойного действия для художественных и декоративных работ
 Корпус: никелированная латунь
 Сопло: нержавеющая сталь
 Игла-пружина: нержавеющая сталь
 Два бачка: верхний, из анодированного алюминия, 4 мл. нижний, стеклянный, 20 мл.
 В комплекте: фитинг для подсоединения шланга диам. 4x6 мм, сервисный ключ, кронштейн для крепления аэрографа

Вес: 300 гр.
 Рабочее давление: 0,5 - 3,5 бар.
 Расход воздуха: 10 - 25 л/мин



Рекомендуемое применение:



Набор DECOR KIT

Арт. 34500/W

Идеальный набор при одновременной работе с частой сменой ЛКМ с миникраскораспылителем EGO HVLP
 В комплекте: 5 стеклянных бачков с крышками, емкость 20 мл. переходник-адаптер для подсоединения баночек к EGO HVLP

Вес: 210 гр.



Для эффективной работы и быстрой очистки краскораспылителя рекомендуется один бачок отвести под растворитель



Рекомендуемое применение:



Автоматические головки **MATIK**

Инновационный автоматический краскораспылитель для промышленных покрытий.

Результат абсолютно новой разработки и проектирования, MATIK сочетает характеристики высокой степени распыления продукта в соответствии с типичными потребностями сектора автоматической окраски, такими, как большая продолжительность срока службы компонентов и простота технического обслуживания.

Новые распыляющие головки, установленные на MATIK, обеспечивают тонкий распыл ЛКМ, идеальную соосность материальной иглы и сопла, что достигается обработкой корпуса и всех компонентов на станках с ЧПУ, и гарантирует высокую эффективность, надежность и долговечность.

Выпускаются в вариантах: MATIK GEO, использующим экологический принцип двойного распыления, рекомендуются для финишной окраски кузовов автомобилей; MATIK HVLP рекомендуются для промышленной окраски и в секторе деревообработки; MATIK HTE обладает высокой эффективностью переноса ЛКМ, тонким распылом, идеально подходит для любого типа автоматической окраски.

РАСПЫЛЕНИЕ

В лучших традициях Walcom® для высокой производительности.

РЕГУЛИРОВКИ

Расхода воздуха, подачи продукта, давления, формы факела.



ОБСЛУЖИВАНИЕ

Практичные и функциональные, быстрая смена распыляющей головки-сопла-иглы.

МАТЕРИАЛЫ

Автоматические головки изготовлены из материалов, которые гарантируют максимальную продолжительность работы, даже при интенсивной эксплуатации.

MATIK GEO 3

Арт. 3260**

Вход воздуха на распыление и управление: фитинги БРС цанга. Вход для продукта M1/4"
 Корпус: анодированный экструдированный алюминий
 Распыляющая головка: никелированная латунь
 Сопло: нержавеющая сталь AISI 303
 Игла-пружина: нержавеющая сталь
 Пружинный возврат материальной иглы
 Уплотнительные прокладки: PTFE (тефлон)
 Регулировка формы факела и хода материальной иглы: микрометрическая раздельная
 Вес: 835 гр.

Рабочее давление: 2,0 бар.
 Расход воздуха: 250 л/мин
 Диаметр сопла: 0,7 - 1,0 - 1,3 - 1,5 - 1,7 мм

MATIK GEO 4

Арт. 3265**

Характеристики аналогичные Matik GEO 3 за исключением:
 Пневматический возврат материальной иглы
 Вес: 920 гр.

MATIK HVLP 3

Арт. 3270**

Вход воздуха на распыление и управление: фитинги БРС цанга. Вход для продукта M1/4"
 Корпус: анодированный экструдированный алюминий
 Распыляющая головка: никелированная латунь
 Сопло: нержавеющая сталь AISI 303
 Игла-пружина: нержавеющая сталь
 Пружинный возврат материальной иглы
 Уплотнительные прокладки: PTFE (тефлон)
 Регулировка формы факела и хода материальной иглы: микрометрическая раздельная
 Вес: 835 гр.

Рабочее давление: 2,0 бар.
 Расход воздуха: 250 л/мин
 Диаметр сопла: 0,8 - 1,0 - 1,2 - 1,4 - 1,7 мм

MATIK HVLP 4

Арт. 3275**

Характеристики аналогичные Matik HVLP 3 за исключением:
 Пневматический возврат материальной иглы
 Вес: 920 гр.

MATIK HTE 3

Арт. 3280**

Вход воздуха на распыление и управление: фитинги БРС цанга. Вход для продукта M1/4"
 Корпус: анодированный экструдированный алюминий
 Распыляющая головка: никелированная латунь
 Сопло: нержавеющая сталь AISI 303
 Игла-пружина: нержавеющая сталь
 Пружинный возврат материальной иглы
 Уплотнительные прокладки: PTFE (тефлон)
 Регулировка формы факела и хода материальной иглы: микрометрическая раздельная
 Вес: 835 гр.

Рабочее давление: 2,0 бар.
 Расход воздуха: 250 л/мин
 Диаметр сопла: 0,8 - 1,0 - 1,2 - 1,4 - 1,7 мм

MATIK HTE 4

Арт. 3285**

Характеристики аналогичные Matik HTE 3 за исключением:
 Пневматический возврат материальной иглы
 Вес: 920 гр.



Рекомендуемое применение:



Рекомендуемое применение:



Рекомендуемое применение:



Основные КОМПЛЕКТУЮЩИЕ И ЗАПАСНЫЕ ЧАСТИ для краскораспылителей

Оригинальные запасные части и комплектующие Walcom®, наборы сменных сопел (распыляющая головка-дюза-игла), очень практичный «набор запасных частей в боксе» - это все самое необходимое для ремонта и правильного обслуживания краскораспылителей.

Полный ассортимент верхних и нижних бачков различной ёмкости для всех моделей краскораспылителей.



НАБОР ЗАПАСНЫХ ЧАСТЕЙ В БОКСЕ

Все необходимые запасные части в практичном боксе, для ремонта и обслуживания краскораспылителей.

НАБОР СМЕННОГО СОПЛА

Распыляющая головка, сопло, материальная игла - основной набор для правильной работы краскораспылителя.



БАЧКИ ДЛЯ КРАСКИ

Полный ассортимент верхних и нижних бачков из пластика, алюминия, а также бачков под давлением.



FLEXI CUP

Новая система одноразовых бачков для приготовления и быстрого и эффективного использования ЛКМ.



Наборы сменных сопел (распыляющая головка-сопло-игла) для следующих моделей:

GENESI

Genesi GEO

Арт.	Ø
936007	0,7
936010	1,0
936013	1,3
936015	1,5
936017	1,7
936019	1,9

Genesi HVLP

Арт.	Ø
946008	0,8
946010	1,0
946012	1,2
946013	1,3
946014	1,4
946017	1,7
946019	1,9
946025	2,5

Genesi HTE

Арт.	Ø
956008	0,8
956010	1,0
956012	1,2
956013	1,3
956014	1,4
956017	1,7
956019	1,9
956025	2,5

SLIM S-I-HD

верхний - нижний -
для вязких составов

**Slim S-I-HD
HVLP**

Арт.	Ø
1135013	1,3
1135015	1,5
1135017	1,7
1135019	1,9
1135022	2,2

**Slim S-I-HD HTE
- HTE SR**

Арт.	Ø
1135213	1,3
1135215	1,5
1135217	1,7
1135219	1,9
1135222	2,2
1135225	2,5

Slim S-I-HD

Арт.	Ø
1135113	1,3
1135115	1,5
1135117	1,7
1135119	1,9
1135122	2,2
1135125	2,5

SLIM SP

с нижней подачей
материала под давлением

Slim SP HVLP

Арт.	Ø
1135010/SP	1,0
1135013/SP	1,3
1135015/SP	1,5
1135017/SP	1,7
1135019/SP	1,9
1135022/SP	2,2

**Slim SP
HTE - HTE SR**

Арт.	Ø
1135210/SP	1,0
1135213/SP	1,3
1135215/SP	1,5
1135217/SP	1,7
1135219/SP	1,9
1135222/SP	2,2

Slim SP

Арт.	Ø
1135110/SP	1,0
1135113/SP	1,3
1135115/SP	1,5
1135117/SP	1,7
1135119/SP	1,9
1135122/SP	2,2
1135125/SP	2,5

EGO

EGO HVLP

Арт.	Ø
41370	0,5
41371	0,7
41372	1,0
41373	1,2
41374	1,4

Автоматические головки

MATIK GEO 3-4

Арт.	Ø
375307	0,7
375310	1,0
375313	1,3
375315	1,5
375317	1,7

MATIK HVLP 3-4

Арт.	Ø
375408	0,8
375410	1,0
375412	1,2
375414	1,4
375417	1,7

MATIK HTE 3-4

Арт.	Ø
375508	0,8
375510	1,0
375512	1,2
375514	1,4
375517	1,7

НАБОР ЗАПАСНЫХ ЧАСТЕЙ В БОКСЕ

Пластиковый органайзер содержит 16 отделений для наиболее часто используемых запчастей для краскопульты. Артикул, количество штук, место хранения каждой части обозначены в таблице на внутренней стороне крышки бокса, что помогает профессионалу быстро найти необходимую часть для замены.

Набор запасных частей в боксе для GENESI Арт. 90141

Набор запасных частей в боксе для SLIM Арт. 90139

Набор запасных частей в боксе для EGO Арт. 90143

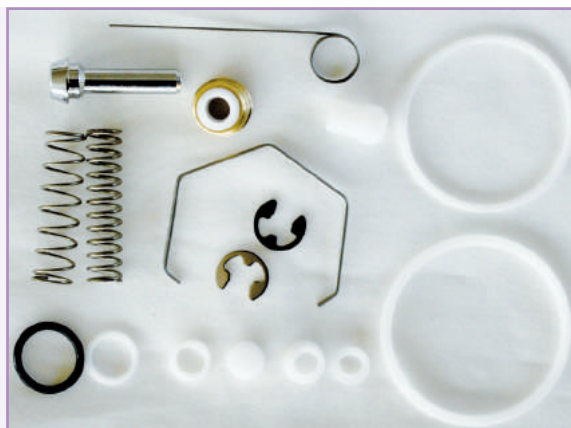
Габариты, см.: Д 24 x Ш18 x В 3,5 см
Вес: 500 гр.



РЕМОНТНЫЙ КОМПЛЕКТ

Комплект содержит:
набор уплотнительных прокладок, пружин, штока воздушного клапана для краскораспылителя

Модель	Арт.
GENESI все модели	1011270
SLIM все модели	40761



Модель	Арт.
EGO HVLP	1011262
MATIK все модели	40816

ВЕРХНИЕ БАЧКИ: ПЛАСТИК

Бачок FLEXI CUP 650 мл.

Одноразовая система для приготовления и использования водоразбавляемых или сольвентных ЛКМ, состоит из:

① = Пластиковый бачок FLEXI CUP 650 мл, с крышкой, пробкой и фильтром для краски - 45 шт, в упаковке. Вес: упаковки 1,710 кг. Арт. 52040

② = стакан для бачка со шкалами, 650 мл. Упаковка 10 шт. Вес: уп. 190 гр. Арт. 52041

③ = ПЕРЕХОДНИКИ-АДАПТЕРЫ ДЛЯ ОСНОВНЫХ МАРОК ОКРАСОЧНЫХ ПИСТОЛЕТОВ* Упаковка 1 шт.- Вес: 19 гр.

Арт.	52042 (A)	52043 (B)	52044 (C)	52045 (D)	52046 (E)	52047	52048
Марка	- Iwata - SataJet (NR92- NR95)	- Airgunsa - Iwata (Supernova) - Kremlin	- DeVilbiss - Binks - Graco - Ani (Idea)	- Walcom (FX-Slim-Ego) - Asturomec - Ani - Binks	- Sata (RP-HVLP-KLC / no QCC system) - Walcom (Genesi)	Соединения QCC - Sata (RP-HVLP-KLC)	Переходник QCC + E - Sata (RP-HVLP-KLC)



Пластиковый бачок 680 мл/Genesi Арт. 52019/W

Верхний бачок из пластика 680 мл. Вес: 215 гр.
Внутренний диаметр фитинга подачи краски - 9 мм., резьба M 16x1,5

Для моделей:
Genesi GEO, HVLP и HTE



Пластиковый бачок 680 мл/Slim Арт. 52010/W

Верхний бачок из пластика 680 мл. Вес: 215 гр.
Внутренний диаметр фитинга подачи краски - 6,8 мм., резьба M 12x1

Для моделей:
Slim, Slim HVLP, Slim HTE
Ego HVLP



Пластиковый бачок 75 мл-180 мл/Ego

Верхний бачок из пластика 75 мл. Вес: 54 гр. Арт. 52015/W

Верхний бачок из пластика 180 мл. Вес: 100 гр. Арт. 52014/W

Для моделей: **Ego HVLP, Slim, Slim HVLP, Slim HTE**



Бачок для Graphique

Нижний бачок 20 мл. стекло. Вес: 30 гр. Арт. 52039

Верхний бачок 4 мл. анодированный алюминий. Вес: 10 гр. Арт. 51040/W



Переходник-адаптер Арт. 52018

Из никелированной латуни, для использования верхних бачков пластика 680 мл./Genesi (Арт. 52019/W) с любыми моделями краскораспылителей из нашего ассортимента.



НИЖНИЕ БАЧКИ: автоклав и байонет

Алюминиевый бачок 750 мл/Genesi Арт. 52008/W

Верхний алюминиевый бачок ёмкостью 750 мл. Вес: 158 гр.

Для моделей:
Genesi GEO, HVLP и HTE



Алюминиевый бачок 1000 мл/Genesi Арт. 52009/W

Верхний алюминиевый бачок ёмкостью 1000 мл. Вес: 170 гр.

Для моделей:
Genesi GEO, HVLP и HTE



Алюминиевый бачок 500 мл/Slim Арт. 52007/W

Верхний алюминиевый бачок ёмкостью 500 мл. Вес: 116 гр.

Для моделей:
Slim, Slim HVLP, Slim HTE
Ego HVLP



Алюминиевый бачок 750 мл/Slim Арт. 52005/W

Верхний алюминиевый бачок ёмкостью 750 мл. Вес: 158 гр.

Для моделей:
Slim, Slim HVLP, Slim HTE
Ego HVLP



Алюминиевый бачок 1000 мл/Slim Арт. 52006/W

Верхний алюминиевый бачок ёмкостью 1000 мл. Вес: 170 гр.

Для моделей:
Slim, Slim HVLP, Slim HTE
Ego HVLP



НИЖНИЕ БАЧКИ: автоклав и байонет

Бачок автоклав 1000 мл / Genesi Арт. 51008/W

Бачок ёмкостью 1000 мл. из анодированного алюминия, в сборе с крышкой - вес: 440 гр.
Для моделей:
Genesi GEO, HVLP e HTE

Бачок ёмкостью 1000 мл., из анодированного алюминия, без крышки - вес: 180 гр. Арт. 20100102083
Набор прокладок под крышку бачка (5 шт. прокладок) Арт. 90119/W



Бачок автоклав 1000 мл / Slim Арт. 51012/W

Бачок ёмкостью 1000 мл. из алюминия, в сборе с крышкой - вес: 450 гр.
Для моделей:
Slim, Slim HVLP, Slim HTE

Бачок ёмкостью 1000 мл., из анодированного алюминия, без крышки - вес: 200 гр. Арт. 20100102083
Набор прокладок под крышку бачка (5 шт. прокладок) Арт. 90119/W



Бачок байонет 1000 мл / Slim Арт. 51007

Бачок ёмкостью 1000 мл. из полированного алюминия, в сборе с крышкой - вес: 300 гр.
Для моделей:
Slim, Slim HVLP, Slim HTE

Бачок ёмкостью 1000 мл., из полированного алюминия, без крышки - вес: 125 гр. Арт. 20100568083
Набор прокладок под крышку бачка (5 шт. прокладок) Арт. 90120/W



ВЕРХНИЕ БАЧКИ ПОД ДАВЛЕНИЕМ: для ЛКМ высокой вязкости

Верхний бачок-Genesi Арт. 52055/W

Бачок из пластика, ёмкостью 680 мл. в сборе с регулятором давления и манометром.
Для ЛКМ высокой вязкости, таких как: латекс, полиуретаны, гелькоут, тиксотропные продукты и т.п. - вес: 560 гр.

Для моделей:
Genesi GEO, HVLP и HTE



Верхний бачок-Slim Арт. 52054/W

Бачок из пластика, ёмкостью 680 мл. в сборе с регулятором давления и манометром.
Для ЛКМ высокой вязкости, таких как: латекс, полиуретаны, гелькоут, тиксотропные продукты и т.п. - вес: 560 гр.

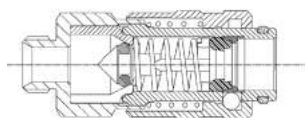
Бачок из алюминия ёмкостью 1000 мл. вес: 580 гр. Арт. 52053/W

Для моделей:
Slim, Slim HVLP, Slim HTE



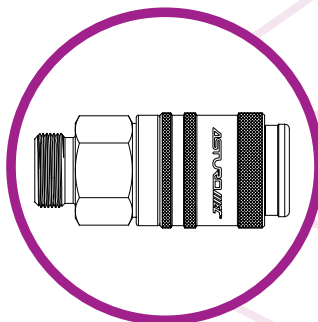
ПНЕВМОРАЗЪЕМЫ

X300 U



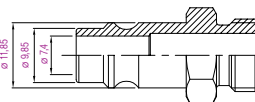
Быстроразъемная универсальная пневморозетка X300U

Корпус: никелированная латунь/ алюминий
 Гильза: стеклопластик PA66, с алюминиевым кольцом
 Воздушный клапан: латунь
 Замок: 6 шариков из нержавеющей стали
 Уплотнения: резина NBR

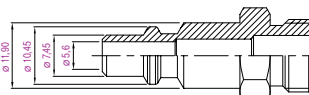


ШТЕКЕРЫ

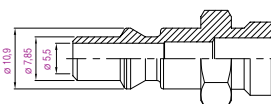
СТАНДАРТ



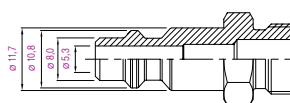
D



I

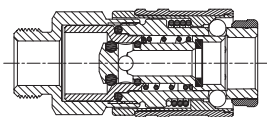


S



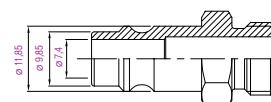
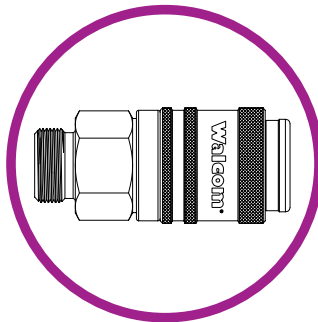
USA

X300



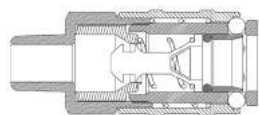
Быстроразъемная пневморозетка X300

Корпус: никелированная латунь/ анодированный алюминий
 Гильза: стеклопластик PA66, с алюминиевым кольцом
 Воздушный клапан: латунь
 Замок: 6 шариков из нержавеющей стали
 Уплотнения: резина NBR



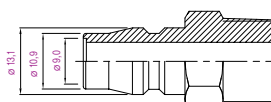
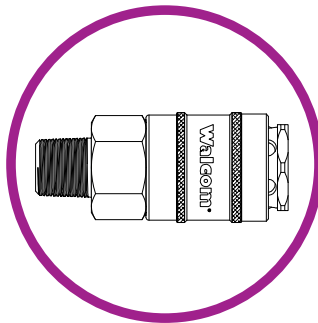
D

X400



Быстроразъемная полуавтоматическая пневморозетка X400

Корпус: никелированная латунь/ закаленная хромированная сталь
 Гильза: никелированная латунь
 Воздушный клапан: закаленная сталь
 Замок: 4 шарика из нержавеющей стали
 Уплотнения: резина NBR



Jp

ТЕХНИЧЕСКИЕ ХАРАКТЕРИСТИКИ:

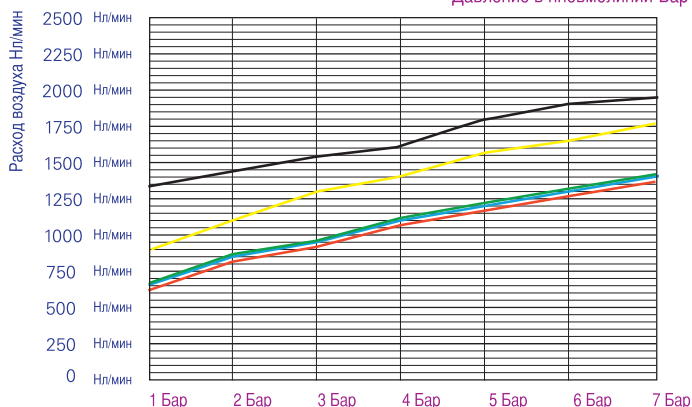
Быстроразъемные пневмосоединения с большим расходом воздуха для применения в кузовном ремонте. Японский (диам. 9,2 мм) и немецкий (диам. 7,4 мм) стандарты гарантируют постоянный поток сжатого воздуха от шлангов к краскораспылителям, без сужений воздушного прохода, что позволяет подавать до 1500 литров воздуха в минуту при давлении 6 бар.

Рабочее давление: 0-16 бар
 Рабочая температура: -40С +80С

- Стандарт D
- Стандарт I
- Стандарт S
- Стандарт USA
- Стандарт X400AUT

Диаграмма расхода воздуха быстроразъемных соединений

Давление в пневмолинии-Бар



X300 U - Розетка с наружной резьбой

Резьба М 1/4"	Арт. 10201U
Резьба М 3/8"	Арт. 10202U
Резьба М 1/2"	Арт. 10203U

Упаковка: 25 шт.



X300 U - Розетка с внутренней резьбой

Резьба F 1/4"	Арт. 10211U
Резьба F 3/8"	Арт. 10212U
Резьба F 1/2"	Арт. 10213U

Упаковка: 25 шт.



X300 U - Розетка с соединением под шланг типа "ёлочка"

Диаметр 6 мм	Арт. 10221U
Диаметр 8 мм	Арт. 10222U
Диаметр 10 мм	Арт. 10223U

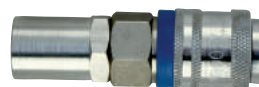
Упаковка: 25 шт.



X300 U - Розетка с гильзой под резиновый шланг

Диаметр внутренний x наружный	6 x14 мм	Арт. 10231U
Диаметр внутренний x наружный	8 x17 мм	Арт. 10232U
Диаметр внутренний x наружный	10 x19 мм	Арт. 10233U
Диаметр внутренний x наружный	8 x14 мм	Арт. 10234U

Упаковка: 25 шт.



X300 U - Розетка с пружиной под нейлоновый шланг

Диаметр внутренний x наружный	6 x8 мм	Арт. 10241U
Диаметр внутренний x наружный	8 x10 мм	Арт. 10242U
Диаметр внутренний x наружный	6 x10 мм	Арт. 10243U
Диаметр внутренний x наружный	8 x12 мм	Арт. 10244U
Диаметр внутренний x наружный	10 x12 мм	Арт. 10246U

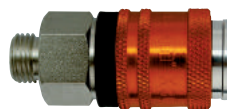
Упаковка: 25 шт.



X300 - Розетка с наружной резьбой

Резьба М 1/4"	Арт. 10251
Резьба М 3/8"	Арт. 10252
Резьба М 1/2"	Арт. 10253

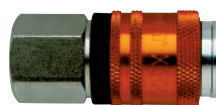
Упаковка: 10 шт.



X300 - Розетка с внутренней резьбой

Резьба F 1/4"	Арт. 10261
Резьба F 3/8"	Арт. 10262
Резьба F 1/2"	Арт. 10263

Упаковка: 10 шт.



X300 - Розетка с соединением под шланг типа "ёлочка"

Диаметр 6 мм	Арт. 10271
Диаметр 8 мм	Арт. 10272
Диаметр 10 мм	Арт. 10273

Упаковка: 10 шт.



X300 - Штекер стандартный с наружной резьбой

Резьба 1/4"	Арт. 11041
Резьба 3/8"	Арт. 11042
Резьба 1/2"	Арт. 11043

Упаковка: 25 шт.



X300 - Штекер стандартный с внутренней резьбой

Резьба 1/4"	Арт. 11141
Резьба 3/8"	Арт. 11142

Упаковка: 25 шт.



X400 - Розетка с наружной резьбой

Резьба М 1/4"U Арт. 10551

Резьба М 3/8"U Арт. 10552

Упаковка: 10 шт.



X400 - Розетка с внутренней резьбой

Резьба F 1/4"U Арт. 10651

Резьба F 3/8"U Арт. 10652

Упаковка: 10 шт.



X400 - Розетка с соединением под шланг типа "ёлочка"

Диаметр 8 мм Арт. 10555

Диаметр 10 мм Арт. 10556

Упаковка: 10 шт.



X400 - Штекер, стандарта Jp с наружной резьбой

Резьба М 1/4"U Арт. 11470

Резьба М 3/8"U Арт. 11471

Упаковка: 10 шт.



X400 - Штекер, стандарта Jp с внутренней резьбой

Резьба F 1/4"U Арт. 11480

Резьба F 3/8"U Арт. 11481

Упаковка: 10 шт.



ПРИНАДЛЕЖНОСТИ для окрасочных работ

Профессиональные принадлежности, разработанные для облегчения работ в кузовном цехе, гарантирующие максимальную эффективность и практичность, показывающие, что даже малейшие детали важны для качественного результата работы. Полный ассортимент: от регулятора воздуха до защитной маски и малярного комбинезона, от специальных воздушных шлангов для окрасочно-сушильной камеры до фильтров для краски. Все принадлежности разработаны и произведены компанией Walmec, исключительно для профессионального применения.

ОДНОРАЗОВОЕ СИТЕЧКО С НЕЙЛОНОВЫМ ФИЛЬТРОМ

ЗАЩИТНАЯ МАСКА-ШЛЕМ

Шлем с подачей воздуха под защитное поликарбонатное стекло



ЗАЩИТНЫЕ ОЧКИ

Легкие и эргономичные, гарантирующие максимальную безопасность для маляра в течение всех стадий окрасочных работ.

РЕСПИРАТОР

С активированным углем или противопыльным фильтром для соответствующей защиты органов дыхания маляра.

ДЕРЖАТЕЛЬ

Для одного или двух краскораспылителей с верхним бачком, крепится на стену окрасочной камеры при помощи магнитов или прилагаемых саморезов, либо устанавливается на стол (skeleton).



МАЛЯРНЫЙ КОМБИНЕЗОН

Нейлоновый, с антистатической пропиткой, необходимая принадлежность для работы в окрасочной кабине.

ЗАЩИТНЫЕ ПЕРЧАТКИ

Из латекса, стойкие к воздействию красок и растворителей, позволяют маляру соблюдать максимальную чистоту в процессе работы.

ВИСКОЗИМЕТР

Из пластика Hostaform, незаменим для определения рабочей вязкости ЛКМ, соответствует стандартной чашке "Ford 4".

Регулятор давления с манометром Арт. 90147/W

Регулятор давления сжатого воздуха с большой пропускной способностью, точной регулировкой, с манометром в металлическом корпусе и окошком из стекла.
Регулятор предназначен для установки на вход воздуха в краскопульт.
Корпус: анодированный алюминий, обработан на станке с ЧПУ
Манометр: шкала 0 - 10 бар
Вход воздуха: 1/4" U совместимый с различными стандартами 1/4"

Упаковка: 1 шт.
Вес: 149 гр.



Регулятор давления Арт. 90148/W

Регулятор давления сжатого воздуха с большой пропускной способностью, точной регулировкой.
Регулятор предназначен для установки на вход воздуха в краскопульт.
Корпус: анодированный алюминий, обработан на станке с ЧПУ
Вход воздуха: 1/4" U совместимый с различными стандартами 1/4"

Упаковка: 1 шт.
Вес: 92 гр.



Регулятор давления с манометром Арт. 90105/W

Редуктор-регулятор с манометром. Регулятор предназначен для установки на вход воздуха в краскопульт.
Манометр: шкала 0 - 10 бар
Вход воздуха: 1/4" U совместимый с различными стандартами 1/4"

Упаковка: 1 шт.
Вес: 150 гр.



Регулятор Арт. 90106/W

Редуктор-регулятор без манометра, предназначен для установки на вход воздуха в краскопульт.
Вход воздуха: 1/4" U совместимый с различными стандартами 1/4"

Упаковка: 1 шт.
Вес: 75 гр.



Манометр Арт. 61306

Запасной манометр для регулятора давления сжатого воздуха.
Резьба: M1/8"
Диаметр: 40 мм

Рабочее давление: 0 - 10 бар
Упаковка: 1 шт.
Вес: 70 гр.



Защитная крышка на манометр Арт. 90128

Диаметром 39 - 43 мм

Диаметром 63 мм Арт. 90129

Защитная крышка на манометр, из прозрачного пластика, стойкая к ударам и воздействию ЛКМ, можно очищать при помощи растворителя.
Упаковка: 10 шт.
Вес: 10 гр.



Маска-шлем HELMET

Арт. 50400/W

- Сертифицированная защитная маска-шлем, состоящая из:
- шлема с защитным стеклом и системой вентиляции подмасочного пространства
- акустического предупреждающего сигнала падения давления воздуха в пневмолинии
- полиуретанового шланга для подсоединения краскораспылителя
- модуля с фильтром из активированного угля
- поясного ремня
- 2 сменные защитные пленки на стекло в комплекте
- сертифицирована CE0194-соответствует нормам EN1459N: 2005 класс А

Упаковка: 1 шт.
Вес: 1,2 кг.



Защитная полумаска SAFETY PLUS

Арт. 50410/W

- Полумаска с 2 фильтрами из активированного угля
 - сертифицирована в соответствии с директивой CEE 89/686/CEE
- Упаковка: 1 шт.
Вес: 320 гр.



Сменный фильтр из активированного угля, для Арт. 50410/W - вес: 100 гр. Арт. 50411/W

Защитная полумаска SAFETY

Арт. 50416/W

- Полумаска с 1 фильтром из активированного угля
 - сертифицирована в соответствии с директивой CEE 89/686/CEE
- Упаковка: 1 шт.
Вес: 280 гр.



Сменный фильтр из активированного угля, для Арт. 50416/W - вес: 100 гр. Арт. 50417/W

Респиратор с активированным углем

Арт. 50418/W

- Респиратор типа лепесток, с фильтром из активированного угля FFP2S, подходит для кратковременной защиты от паров растворителя.

Упаковка: 10 шт.
Вес: 260 гр.



Респиратор для защиты от пыли

Арт. 50419/W

- Респиратор типа лепесток, с фильтром FFP1, подходит для защиты от производственной пыли.

Упаковка: 50 шт.
Вес: 160 гр.



Защитные очки

Арт. 50420/W

- Очки защитные закрытого типа V-Maxx, с эластичным ремешком, 2 сменных пленки на очки в комплекте.

Упаковка: 5 шт.
Вес: 375 гр.



Малярный комбинезон

Арт. ARC041/**

Разработан специально для применения в окрасочной камере.
Материал: нейлон с «дышащим» эффектом
Размеры: 52-54-56 (**-при заказе указать размер)

Упаковка: 1 шт.
Вес: 155-160 гр.



Защитные перчатки

Арт. 50421/W

Двусторонние латексные перчатки для малярных работ, нестерильные.
Стойкие к воздействию красок и растворителей.

Упаковка: 50 шт.
Вес: 2 кг.

безразмерные



Держатель магнитный

Арт. 60130

Держатель с магнитным креплением для 2 краскораспылителей с верхним бачком.
В случае немагнитного основания предусмотрена возможность крепления на саморезы (прилагаются).
Материал: окрашенная сталь

Упаковка: 1 шт.
Габариты ДШВ: 20 x 14,5 x 23,2 см.
Вес: 1,5 кг.



Держатель Skeleton

Арт. 60149/W

Держатель настольный для 1 краскораспылителя с верхним загрузом, с возможностью крепления к вертикальным поверхностям.
Материал: оцинкованная сталь

Упаковка: 1 шт.
Габариты ДШВ: 13 x 20 x 29 см.
Вес: 390 гр.



Набор для чистки краскораспылителя

Арт. 90109/W

Набор для чистки, незаменимый для правильного обслуживания краскораспылителя.

Состоит из:

- 1 держатель для игл и мини-ёршиков;
- 1 большой ёршик для чистки;
- 1 малый ёршик для чистки;
- 1 упаковка на 12 игл для чистки воздуховодов распыляющей головки.

Упаковка: 1 шт.
Вес: 30 гр.



Набор ключей и съёмников

Арт. 91000

Набор из 6 специальных ключей и съёмников для ремонта краскораспылителей моделей "FX-FZ".

Упаковка: 6 шт.
Вес: 830 гр.



Фильтр конденсата

Арт. 90111/W

Фильтр-отделитель конденсата с устройством ручного сброса воды, устанавливается непосредственно на вход воздуха в краскораспылитель.

Упаковка: 1 шт.
Вес: 100 гр.



Фильтр ЛКМ

Фильтр в сборе для краски, плотность 100 ячеек (750 микрон) для краскораспылителей с подачей от красконагнетательного бака (SP), под фитинг **F/M 3/8"** * Арт. 60097/W

Фильтр в сборе для краски, плотность 100 (750 микрон) ячеек для краскораспылителей с подачей от красконагнетательного бака (SP), под фитинг **F/M 1/4"** * Арт. 60098/W

Сменный элемент 100 ячеек (750 микрон) для фильтра в сборе 60097/W ** Арт. 412012/W

* Упаковка: 1 шт.
Вес: 50 гр.

** Упаковка: 1 шт.
Вес: 25 гр.



Фильтр ЛКМ

Арт. 90112/W

Фильтр для краски, материал- нейлон, сетка из нержавеющей стали, плотность 2000 ячеек (160 микрон), для нижнего бачка краскораспылителя.

Упаковка: 10 шт.
Вес: 50 гр.



Фильтр ЛКМ

Арт. 90113**/W

Фильтр для краски, материал- нейлон, для нижнего бачка краскораспылителя
При заказе указывайте плотность ячеек: 5000-7000-10000
(90 микрон-75 микрон-60 микрон)

Упаковка: 10 шт.
Вес: 65 гр.



Фильтр ЛКМ

Фильтр для краски, материал- нейлон, плотность 2000 ячеек (160 микрон) для верхнего бачка краскораспылителя.

Арт. 90114/W

Фильтр для краски, материал- нейлон, плотность 500 ячеек (300 микрон) для верхнего бачка краскораспылителя.

Арт. 90137/W

Упаковка: 10 шт.
Вес: 40 гр.



Фильтр ЛКМ для Genesi

Арт. 90145/W

Фильтр для краски, материал- нейлон, плотность 800 ячеек (230 микрон) для верхнего бачка краскораспылителя Genesi.

Упаковка: 10 шт.
Вес: 40 гр.



Воронка - фильтр для краски Арт. 90115**/W

Многоразовая воронка - фильтр для краски, материал-нейлон
 При заказе указывайте плотность ячеек: 2000-5000-7000-10000-15000-17000
 (160 микрон-90 микрон-75 микрон- 60 микрон-45 микрон-40 микрон)

Упаковка: 10 шт.
 Вес: 300 гр.



Бумажное ситечко

Одноразовое бумажное ситечко для фильтрования краски, материал - нейлон (сетка), бумага.

Плотность 1000 ячеек (190 микрон)

Арт. 90146.10

Плотность 2500 ячеек (125 микрон)

Арт. 90146.25

Упаковка: 250 шт.
 Вес: 1473 гр.



Вискозиметр Арт. 90116/W

Вискозиметр типа "Ford 4", для измерения вязкости ЛКМ.

Упаковка: 3 шт.
 Вес: 270 гр.



Вращающийся фитинг Арт. 11047

Фитинг М1/4", вращающийся на 360°, идеально подходит для окрасочных работ
 Материал: анодированный алюминий, никелированная латунь.

Упаковка: 5 шт.
 Вес: 435 гр.



Innesto snodato

Шарнирный штекер F1/4", вращающийся на 30°, идеально подходит для окрасочных работ.
 Материал: нержавеющей сталь.

Стандарт Jr (Япония)*

Арт. 11048

Стандарт D (Германия)**

Арт. 11049

Упаковка: 10 шт.
 Вес: * 754 гр. - **634 гр.



SSP2 Арт. 90014

Бачок для подачи краски под давлением, ёмкостью 2 литра, вход/выход продукта М1/4".
 Материал: анодированный алюминий
 Предохранительный клапан: никелированная латунь
 Двойной шланг воздух/продукт; резина SRB/EPDM, с фитингами. Длина 1,5 м.
 Регулятор давления воздуха в бачке, с манометром.

Рабочее давление в бачке: 1 бар. макс.
 Давление воздуха на редуктор: до 3 бар.
 Вес: 1,2 кг.



ШЛАНГИ ДЛЯ ОКРАСОЧНЫХ РАБОТ

Полная гамма профессиональных шлангов, специально предназначенных для применения в окрасочных камерах, в том числе удобной и практичной длины 10 м., с установленными фитингами. В дополнение к полиуретановым шлангам, а также к гибкому шлангу Ragno, Walcom® представляет новый шланг RUBBERFLEX. Этот шланг идеально подходит для работы в окрасочной камере благодаря прочности, стойкости к истиранию, термостойкости и эластичности.

ПОЛИУРЕТАНОВЫЙ ШЛАНГ ПРЯМОЙ

Бухта 100 пог. м.

Внутренний и наружный слои: 100% полиуретан
 Усиление: сетка из полиэфирной нити 550/1100 Trevira Hoechst
 Максимальное рабочее давление: 20 бар, давление на разрыв 60 бар.
 Диапазон рабочих температур: - 25 C + 60 C

Диаметр внутренний х наружный	6 мм х 10 мм	Арт. 60200
Диаметр внутренний х наружный	8 мм х 12 мм	Арт. 60201
Диаметр внутренний х наружный	10 мм х 14,5 мм	Арт. 60202

Упаковка: 1 шт.



ПОЛИУРЕТАНОВЫЙ ШЛАНГ ПРЯМОЙ

Длина 10 м., с вращающимися фитингами F1/4"

Внутренний и наружный слои 100% полиуретан
 Усиление: сетка из полиэфирной нити 550/1100 Trevira Hoechst
 Максимальное рабочее давление: 20 бар, давление на разрыв 60 бар.
 Диапазон рабочих температур: - 25 C + 60 C

Диаметр внутренний х наружный	6 мм х 10 мм	Арт. 60210
Диаметр внутренний х наружный	8 мм х 12 мм	Арт. 60211
Диаметр внутренний х наружный	10 мм х 14,5 мм	Арт. 60212

Упаковка: 1 шт.



ПОЛИУРЕТАНОВЫЙ ШЛАНГ ПРЯМОЙ

Бухта 25 пог. м., с вращающимися фитингами F1/4"

Внутренний и наружный слои 100% полиуретан
 Усиление: сетка из полиэфирной нити 550/1100 Trevira Hoechst
 Максимальное рабочее давление: 20 бар, давление на разрыв 60 бар.
 Диапазон рабочих температур: - 25 C + 60 C

Диаметр внутренний х наружный	6 мм х 10 мм	Арт. 60220
Диаметр внутренний х наружный	8 мм х 12 мм	Арт. 60221
Диаметр внутренний х наружный	10 мм х 14,5 мм	Арт. 60222

Упаковка: 1 шт.



ШЛАНГ ПРЯМОЙ RAGNO

Бухта 50 пог. м.

Внутренний и наружный слои: антиабразивный полиуретан и термопластичная резина
 Усиление: сетка из полиэфирной нити
 Максимальное рабочее давление: 20 бар, давление на разрыв 60 бар.
 Диапазон рабочих температур: - 20 C + 60 C

Диаметр внутренний х наружный	10 мм х 15 мм	Арт. 60250
Диаметр внутренний х наружный	8 мм х 12 мм	Арт. 60254

Упаковка: 1 шт.



ШЛАНГ ПРЯМОЙ RAGNO

Арт. 60252

Бухта 10 пог. м., с вращающимися фитингами F1/4"
 Внутренний и наружный слой : антиабразивный полиуретан и термопластичная резина
 Усиление: сетка из полиэфирной нити
 Максимальное рабочее давление: 20 бар, давление на разрыв 60 бар.
 Диапазон рабочих температур: - 20 С + 60 С
 Диаметр внутренний х наружный 10 мм х 15 мм

Упаковка: 1 шт.



ШЛАНГ ПРЯМОЙ RUBBERFLEX THT/SR

Бухта 100 пог. м.
 Внутренний и наружный слой: резина EPDM
 Усиление: сетка из полиамидной нити
 Максимальное рабочее давление: 15 бар.
 Давление на разрыв 30 бар.
 Диапазон рабочих температур: - 25 С + 140 С

Диаметр внутренний х наружный 10 мм х 15 мм

Арт. 60302

Диаметр внутренний х наружный 13 мм х 19 мм

Арт. 60303

Упаковка: 1 шт.



TUBO RUBBERFLEX THT/SR

Бухта 10 пог. м., с фитингами
 Внутренний и наружный слой: резина EPDM
 Усиление: сетка из полиамидной нити
 Максимальное рабочее давление: 15 бар.
 Давление на разрыв 30 бар.
 Диапазон рабочих температур: - 25 С + 140 С

Диаметр внутренний х наружный 10 мм х 15 мм

Арт. 60257

Диаметр внутренний х наружный 13 мм х 19 мм

Арт. 60258

Упаковка: 1 шт.



ФИЛЬТРЫ ОЧИСТКИ СЖАТОГО ВОЗДУХА

Фильтр-группы серии Walcom® гарантируют максимальное качество подготовки сжатого воздуха, используемого для кузовных работ.

В любой точке пневмолинии, будь это пневморазводки или окрасочные камеры, воздух должен быть совершенно чистым и отфильтрованным. Поэтому Walcom® создала полную гамму отдельных и комбинированных фильтр-групп, способных полностью очищать сжатый воздух от конденсата, масла, пыли и остаточной влажности, образуя также пригодный для дыхания воздух благодаря активированному угольному фильтру.

Новая серия объединяет эстетический рестайлинг с повышением эффективности: благодаря новой обработке воздушных отверстий она обеспечивает группам расход 1200 л воздуха/мин., что позволяет эффективно выполнять окрасочные работы даже с применением 2 краскораспылителей.

ВОЗДУШНЫЕ ОТВЕРСТИЯ

Воздушные отверстия 3/4" с расходом 1200 л/мин. Возможность работы 2 краскораспылителей.

КОЛЛЕКТОР

Коллектор и трубы выполнены из экструдированного и анодированного алюминия, обработанного на станках с ЧПУ.

РЕГУЛИРОВКА ДАВЛЕНИЯ

Имеется высокоточный регулятор давления с манометром.

ИНДИКАТОРЫ НАСЫЩЕНИЯ

Индикаторы насыщения силикагеля (модели FSRD 4 - FSRD 3 - ESR).



FSRD 4

Арт. 60138/11

Модульная фильтр-группа идеально подходит для применения в окрасочных камерах.
Корпус: анодированный алюминий

- Модули:
- 1) фильтр конденсата из синтетических волокон, с автоматическим сливом конденсата.
 - 2) фильтр-маслоотделитель с ручным сливом масла.
 - 3) силикагелевый осушитель для удаления остаточной влажности.
 - 4) фильтр для удаления любой примеси и получения пригодного для дыхания воздуха. Макс. остаток масла < 0,0003 мг/м³.

Регулятор: мембранного типа с автоматическим сбросом избыточного давления

Вход воздуха F3/4", выход воздуха 2- M1/4"

Фильтр конденсата 25 мк., маслоотделитель 0,01 мк.

Рабочее давление: 12 бар.

Расход воздуха: 1200 л/мин / 6 бар.

Вес: 14,5 кг.



Рекомендуемое применение:



FSRD 3

Арт. 60123/11

Модульная фильтр-группа идеально подходит для применения в окрасочных камерах.
Корпус: анодированный алюминий

- Модули:
- 1) фильтр конденсата из синтетических волокон, с автоматическим сливом конденсата.
 - 2) фильтр-маслоотделитель с ручным сливом масла.
 - 3) силикагелевый осушитель для удаления остаточной влажности.
 - 4) фильтр для удаления пыли, образуемой силикагелем, его фильтрующая способность составляет 5 мкм.

Регулятор: мембранного типа с автоматическим сбросом избыточного давления

Вход воздуха F3/4", выход воздуха 2- M1/4"

Фильтр конденсата 25 мк., маслоотделитель 0,01 мк.

Рабочее давление: 12 бар.

Расход воздуха: 1200 л/мин / 6 бар.

Вес: 14,3 кг.



Рекомендуемое применение:



FSRD 2

Арт. 60145/11

Модульная фильтр-группа идеально подходит для применения в окрасочных камерах.
Корпус: анодированный алюминий

- Модули:
- 1) Фильтр конденсата из синтетических волокон с автоматическим сливом конденсата.
 - 2) Фильтр-маслоотделитель с ручным сливом масла.
 - 3) Фильтр для удаления любой примеси и получения пригодного для дыхания воздуха. Макс. остаток масла < 0,0003 мг/м³.

Регулятор: мембранного типа с автоматическим сбросом избыточного давления

Вход воздуха F3/4", выход воздуха 2- M1/4"

Фильтр конденсата 25 мк., маслоотделитель 0,01 мк.

Рабочее давление: 12 бар.

Расход воздуха: 1200 л/мин / 6 бар.

Вес: 8 кг.



Рекомендуемое применение:



FSRD

Арт. 60121/11

Модульная фильтр-группа для применения в автомастерских и в промышленной окраске.

Корпус: анодированный алюминий

Модули:

- 1) Фильтр конденсата из синтетических волокон, с автоматическим сливом конденсата.
- 2) Фильтр-маслоотделитель с ручным сливом масла.

Регулятор: мембранного типа с автоматическим сбросом избыточного давления

Вход воздуха F3/4", выход воздуха 2 - M1/4"

Фильтр конденсата 25 мк., маслоотделитель 0,01 мк.

Рабочее давление: 12 бар.

Расход воздуха: 1200 л/мин / 6 бар.

Вес: 5,4 кг.



Рекомендуемое применение:



FCA

Арт. 60139/11

Активированный угольный фильтр для удаления любой примеси и получения пригодного для дыхания воздуха, макс. остаток масла < 0,0003 мг/м3.

Корпус: анодированный алюминий

Вход воздуха F3/4", выход воздуха F1/2"

Рабочее давление: 12 бар.

Расход воздуха: 1200 л/мин / 6 бар.

Вес: 3 кг.



Рекомендуемое применение:



PFR

Арт. 60127/11

Фильтр конденсата.

Состав: предварительный фильтр из синтетических волокон для удаления конденсата.

Имеет автоматический слив конденсата.

Корпус: анодированный алюминий

Регулятор: мембранного типа с автоматическим сбросом избыточного давления

Вход воздуха F3/4", выход воздуха 2 - M1/4"

Фильтр конденсата 25 мк., маслоотделитель 0,01 мк.

Рабочее давление: 12 бар.

Расход воздуха: 1200 л/мин / 6 бар.

Вес: 4,3 кг.



Рекомендуемое применение:



ESR

Арт. 60129/11

Осушитель на основе гранул силикагеля для удаления остаточной влажности в сжатом воздухе, используется в составе фильтр-группы для работы в окрасочной камере.

Снабжен индикаторным окошком для контроля за степенью загрязнения силикагеля, который можно заменять или регенерировать (4 часа при 135 С).

Фильтр для удаления пыли, образуемой силикагелем, его фильтрующая способность составляет 5 мкм.

Корпус: анодированный алюминий

Регулятор: мембранного типа с автоматическим сбросом избыточного давления

Вход воздуха F3/4", выход воздуха 2- M1/4"

Фильтр конденсата 25 мк., маслоотделитель 0,01 мк.

Рабочее давление: 12 бар.

Расход воздуха: 1200 л/мин / 6 бар.

Вес: 11,5 кг.



Рекомендуемое применение:



СИЛИКАГЕЛЬ

Арт. 3063124

Герметичный пластиковый контейнер с гранулами силикагеля для замены осушителя в моделях, которые сняты с производства.

FSRD 3 - Арт. 60123

ESR - Арт. 60129

Упаковка: 1 шт.

Вес: 2 кг.



Рекомендуемое применение:



СИЛИКАГЕЛЬ

Арт. 3063236

Герметичный пластиковый контейнер с гранулами силикагеля для замены осушителя в моделях:

FSRD 4 Арт. 60138/11 - 60138/10

FSRD 3 Арт. 60123/11 - 60123/10

ESR Арт. 60129/11 - 60129/10

TD³ PRO - Арт. 60151

ТНК - Арт. 60134

Упаковка: 1 шт.

Вес: 1,3 кг.



Рекомендуемое применение:



Системы очистки и подогрева сжатого воздуха (THERMODRY TECHNOLOGY)

Новый модельный ряд многофункциональных термокондиционеров TD³ PRO и TD¹ PRO является новой и инновационной системой для подготовки сжатого воздуха внутри покрасочных камер. Они позволяют работать с воздухом с отрегулированной температурой и, в случае с моделью TD³ PRO, при полном отсутствии твердых и газообразных примесей. На сегодняшний день линия Thermodry Technology, оборудованная новым и более мощным шлангом ТНТ, а также богатым ассортиментом принадлежностей, обеспечивает самый высокий уровень эффективности и надежности при окраске и основывается на 3 основных функциях:

1 - Нагрев и регулировка температуры воздуха: нагревательный элемент TD³ PRO / TD¹ PRO в сочетании с подогреваемым шлангом ТНТ и внутренней термопарой J подогревает и регулирует температуру воздуха, позволяя маляру красить при постоянной температуре, вне зависимости от климатических условий и от влияния окружающей среды.

Не следует забывать, что под воздействием адиабатического расширения используемый при окраске воздух может достигать температуры ниже 5°C. TD PRO обеспечивает температуру в пределах 20 - 50°C на этапе окрашивания (что является крайне важным при нанесении красок на водной основе и прозрачных VHS-лаков), и свыше 70°C при подсушивании. Такие температуры достигаются всего лишь за несколько секунд и поддерживаются на постоянном уровне при выполнении всех рабочих операций.

2 - Фильтрация воздуха (только модель TD³ PRO): полная серия предлагаемых фильтр-групп (для удаления воды и масла, на силикагеле или активизированном угле) позволяет получить совершенно чистый и пригодный для дыхания сжатый воздух.

3 - Автоматическая регенерация силикагеля (только в модели TD³ PRO): после его насыщения влагой, силикагель необходимо регенерировать. Изменяя направление потока горячего воздуха, образуемого нагревательным элементом, система SRS модели TD³ PRO всего за 4 часа регенерирует всю влагоудаляющую массу.





THERMODRY TECHNOLOGY: ПРЕИМУЩЕСТВА

Использование этой полной и эффективной системы предоставляет следующие преимущества:

- 1** сокращение времени сушки ЛКП вплоть до 40% по сравнению с традиционными методами;
- 2** возможность снижения температуры в покрасочной камере не менее чем на 5°C по сравнению с температурой, рекомендуемой производителями краски;
- 3** лучшая растекаемость краски;
- 4** более высокая скорость нанесения;
- 5** устранение дефектов потускнения и матовости ЛКП;
- 6** снижение опасности образования пятен;
- 7** снижение эффекта "апельсиновой коржур";
- 8** полное устранение твердых и газообразных примесей;
- 9** пригодность отфильтрованного воздуха для дыхания;
- 10** снижение точки росы;
- 11** возможность регенерации силикагеля в автоматическом режиме;
- 12** поддержание в установленном режиме температуры сжатого воздуха гарантирует максимальную эффективность системы.

Термокондиционеры TD³-TD¹ PRO

Новая линия "PRO" многофункциональных термокондиционеров TD³ PRO и TD¹ PRO была создана на основе рекомендаций потребителей, которые внесли существенный вклад в развитие этой новой серии TD.

В основе любой продукции и ее успеха лежит опыт. Что может лучше помочь усовершенствовать устройство, чем рекомендации тех, кто им пользуется целый день на работе?

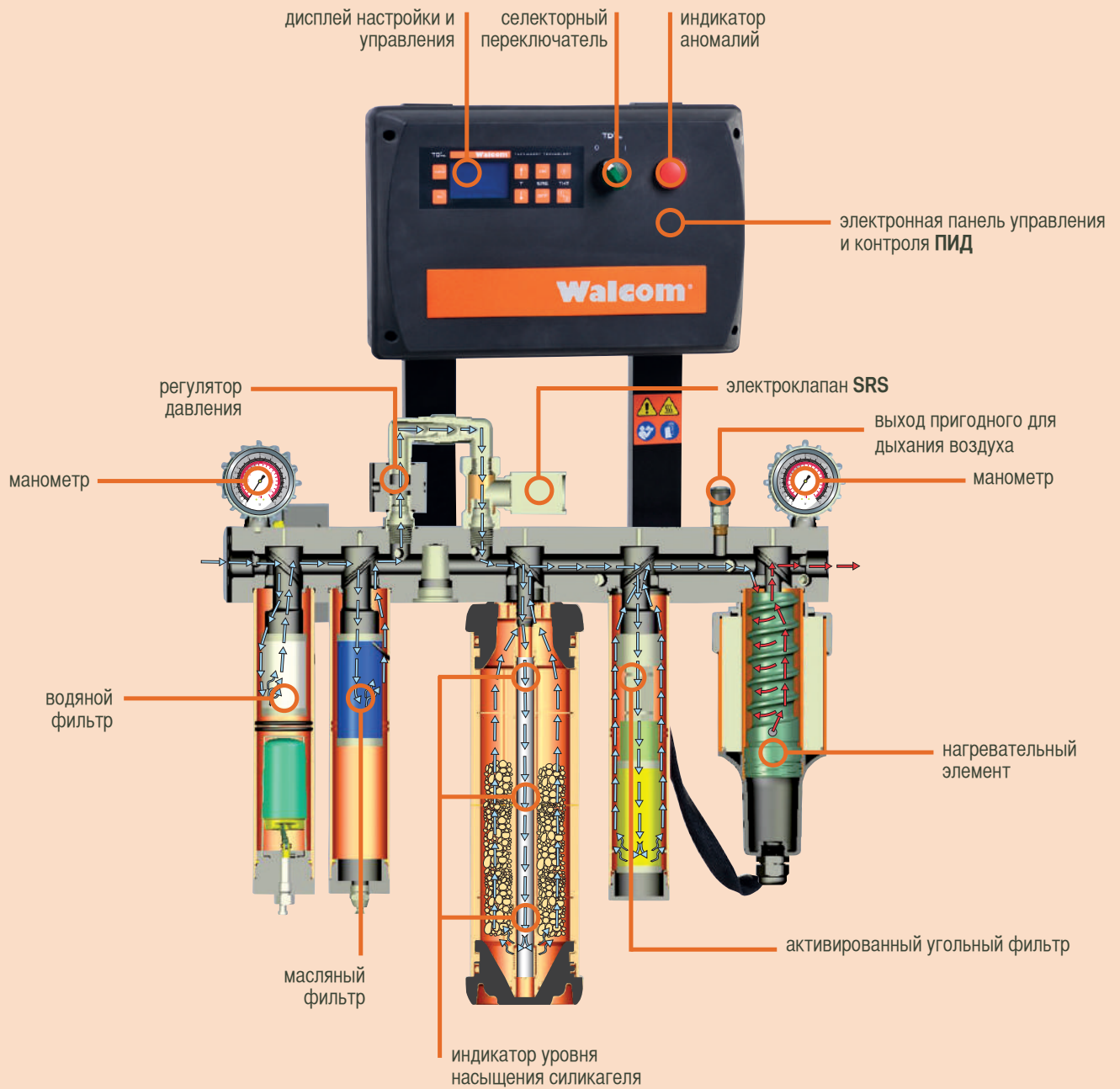
Компания Walmes всегда внимательно прислушивалась к мнению потребителей, поэтому использовала полученные рекомендации для создания новой и эффективной линейки "PRO" моделей TD, внедряя в нее следующие усовершенствования:

- новое программное обеспечение 1.11, способное эффективно управлять работой оборудования, позволяет маляру работать в условиях максимальной безопасности и эффективности;
- увеличенный в два раза расход воздуха (свыше 1200 л/мин) позволяет полноценно работать также двумя краскораспылителями;
- увеличенная в два раза нагревательная мощность шланга ТНТ, составляющая 1200 Вт, позволяет быстрее достичь и поддерживать заданную температуру, практически устраняя бездействие работника;
- новая система автоматического слива конденсата обеспечивает лучшие условия чистки и ухода за оборудованием (только TD³ PRO).

Эти новые и важные характеристики дополнительно совершенствуют данное оборудование, которое с течением времени зарекомендовало себя, как самое эффективное и комплектное на рынке.

Помимо ассортимента принадлежностей, дополняющих устройство, функциональность модели TD³ PRO повышают новые пистолеты Genesi TD с ручкой из изолирующего термопластика, позволяющего работать при любой температуре без неприятного ощущения нагрева руки.





TD³ PRO

Арт. 60151**

Интегрированная система для подготовки и регулировки температуры воздуха в покрасочной камере.

Центральный корпус: анодированный алюминий

Состав:

- 1) Предварительный фильтр из синтетических волокон для удаления конденсата. Автоматический слив с предохранительным штифтом для выполнения ручного слива при необходимости.
- 2) Масляный фильтр для удаления оставшихся примесей. Кран ручного слива.
- 3) Осушительная группа с силикагелем для снижения остаточной влажности сжатого воздуха. Возможность регенерации силикагеля при помощи клапана SRS, изменяющего направление потока горячего воздуха TD³ PRO. Срок службы силикагеля макс. 1 год.
- 4) Фильтр для удаления любой оставшейся примеси и получения пригодного для дыхания воздуха. Максимальный остаток масла < 0,0003 мг/м³.
- 5) Нагревательный элемент мощностью 1200 Вт, управляемый электронным блоком с системой обратной связи ПИД и регулировкой нагревательной мощности SCR.

Регулятор: мембранного типа с автоматическим сбросом давления

Вход воздуха: внутренняя резьба F3/4", выход воздуха - внутренняя резьба F1/2"

Фильтрующая способность: воздух - 25 мкм, масло - 0,01 мкм

Рабочее давление: 12 бар

Пропускная способность: 1200 л/мин. при 6 бар

Вес: 21 кг



** Код. /Т= с 1 пультом дистанционного управления



Рекомендуемое применение:



TD¹ PRO

Арт. 60152**

Интегрированная система для регулировки температуры воздуха в покрасочной камере.

Центральный корпус: анодированный алюминий

Состав:

- 1) Нагревательный элемент мощностью 1200 Вт, управляемый электронным блоком с системой обратной связи ПИД и регулировкой нагревательной мощности SCR.

Регулятор: мембранного типа с автоматическим сбросом давления

Вход воздуха: внутренняя резьба F3/4", выход воздуха - внутренняя резьба F1/2"

Рабочее давление: 12 бар

Пропускная способность: 1200 л/мин. при 6 бар

Вес: 6,7 кг



** Код. /Т= с 1 пультом дистанционного управления



Рекомендуемое применение:



ТНТ

Арт. 60148

Антистатический воздушный шланг из вулканизированной резины с подогревом.

Мощность: 1200 Вт

Регулировка температуры термопара внутри

Габариты: 10x15 мм

Длина: 12 м

Вес: 2,4 кг

Вариант длиной 22 метра - вес 5 кг

Арт. 60148/22



Рекомендуемое применение:



ТнК

Арт. 60134

Чемоданчик с набором деталей для ежегодного планового обслуживания TD^{PRO}.

Состав:

- 1 водяной фильтр из синтетических волокон: заменять раз в год;
- 1 коалесцентный масляный фильтр: заменять раз в год;
- 2 активированных угольных фильтра: заменять через каждые 6 месяцев;
- 1 упаковка с 1,3 кг силикагеля.

Вес: 2,8 кг



ТнJ

Арт. 60133

Пистолет для сушки ЛКМ

Расстояние наддува: 40-50 см на первом этапе;
20-30 см в конце сушки.

Корпус: атермический нейлон

Сопло: с веерным раструбом из нейлона и резины

Клапан плавной регулировки

Расход воздуха: 265 л/мин. при 3 бар

Вес: 250 гр.



Рекомендуемое применение:



ТнJ/R

Арт. 60150

Пистолет для сушки ЛКМ с регулятором потока воздуха.

Расстояние наддува: 40-50 см на первом этапе;
20-30 см в конце сушки.

Корпус: металлический, покрытый атермическим нейлоном.

Сопло: с веерным раструбом из нейлона и резины

Расход воздуха: 265 л/мин. при 3 бар

Вес: 300 гр.



Рекомендуемое применение:



ТнS

Арт. 60128

Подставка для 4 сопел ТнJ для сушки.

Каркас: алюминий

Высота: регулируется от 130 до 180 см

Наклон: регулируется от 0 до 360°

Расстояние наддува: 40-50 см на первом этапе;
20-30 см в конце сушки.

Вес: 11,3 кг



Рекомендуемое применение:



ТнRC

Арт. 3064076

Пульт дистанционного управления для термокондиционеров TD³ PRO и TD¹ PRO
3 предварительно заданных значения температуры:
T1 = 42° нанесение ЛКМ
T2 = 50° нанесение ЛКМ
DRY = 70° сушка
Значения температуры может менять маляр.

Вес: 489 гр.



ТнTest

Арт. 60154

Высокоточный инструмент для измерения характеристик воздуха.
Температура: измерение температуры воздуха
Влажность: измерение влажности воздуха

Вес: 600 гр.



ТнС

Арт. 3063303

Несущая конструкция для TD из окрашенной стали на колесиках.
Позволяет легко перемещать и эксплуатировать TD³ PRO и TD¹ PRO.

Вес: 5,2 кг



Genesi TD GEO

Арт. 9580**

Бачок: пластик, 680 мл.
 Корпус: кованый и анодированный алюминий
 Ручка: атермический ПЭТ пластик
 Сопло TOP: нержавеющая сталь AISI 303
 Игла-пружина: нержавеющая сталь
 Уплотнительные прокладки: PTFE (тефлон)
 Вес: 695 гр.

Рабочее давление: 2,0 - 2,5 бар.
 Расход воздуха: 320 - 360 л/мин
 Диаметр сопла: 0,7 - 1,0 - 1,3 - 1,5 - 1,7 - 1,9 мм
Регулятор давления воздуха TOP, с манометром

Вариант Genesi TD GEO с алюминиевым бачком 750 мл - вес 615 гр. Арт. 9585**



Внимание: при заказе указывайте размер сопла (**)

Рекомендуемое применение:



Genesi TD HVLP

Арт. 9590**

Бачок: пластик, 680 мл.
 Корпус: кованый и анодированный алюминий
 Ручка: атермический ПЭТ пластик
 Сопло TOP: нержавеющая сталь AISI 303
 Игла-пружина: нержавеющая сталь
 Уплотнительные прокладки: PTFE (тефлон)
 Вес: 695 гр.

Рабочее давление: 2,0 - 2,5 бар.
 Расход воздуха: 310 - 350 л/мин
 Диаметр сопла: 0,8 - 1,0 - 1,2 - 1,3 - 1,4 - 1,7 - 1,9 - 2,5 мм
Регулятор давления воздуха TOP, с манометром

Вариант Genesi TD HVLP с алюминиевым бачком 750 мл - вес 615 гр. Арт. 9595**



Внимание: при заказе указывайте размер сопла (**)

Рекомендуемое применение:



Genesi TD HTE

Арт. 9570**

Бачок: пластик, 680 мл.
 Корпус: кованый и анодированный алюминий
 Ручка: атермический ПЭТ пластик
 Сопло TOP: нержавеющая сталь AISI 303
 Игла-пружина: нержавеющая сталь
 Уплотнительные прокладки: PTFE (тефлон)
 Вес: 695 гр.

Рабочее давление: 2,0 - 2,5 бар.
 Расход воздуха: 300 - 340 л/мин
 Диаметр сопла: 0,8 - 1,0 - 1,2 - 1,3 - 1,4 - 1,7 - 1,9 - 2,5 мм
Регулятор давления воздуха TOP, с манометром

Вариант Genesi TD HTE с алюминиевым бачком 750 мл - вес 615 гр. Арт. 9575**



Внимание: при заказе указывайте размер сопла (**)

Рекомендуемое применение:



Обдувочные пистолеты ECODRY line

В состав Ecodry входит гамма пистолетов и систем для быстрой сушки ЛКМ на водной основе.

С помощью системы Вентури Ecodry позволяет увеличивать объем выдуваемого воздуха приблизительно в 15 раз, что значительно сокращает время сушки. Огромный объем воздуха вместе с теплом, отобранным в покрасочной камере (20% - воздух из линии, 80% - воздух из камеры), обеспечивает быстрое испарение остаточной воды.

Сегодня гамма включает в себя также и вариант LIGHT из изолирующего антистатического термопластика, позволяющая работать с совершенно легким, атермическим инструментом.

ВАЖНО: необходимо подавать очищенный от примесей воздух, чтобы избежать попадания посторонних частиц на окрашенную поверхность.



РАССТОЯНИЕ ОТ ОКРАШИВАЕМОЙ ПОВЕРХНОСТИ

От 40 до 50 см при постоянном движении пистолета.

Ecodyry

Арт. 60125

Центральный корпус: анодированный алюминий
 Ручка: нейлон
 Расстояние до окрашенной поверхности: от 40 до 50 см до поверхности при постоянном движении пистолета
 Время сушки: указано в инструкции производителя краски
 Снабжен регулятором входящего воздуха и регулятором воздушного потока

Рабочее давление: 0,5 - 2,0 бар.
 Расход воздуха: 200 - 300 л/мин
 Упаковка: 1 шт.
 Вес: 550 гр.



Рекомендуемое применение:



Ecodyry Light

Арт. 60143

Корпус: нейлон
 Расстояние до окрашенной поверхности: от 40 до 50 см до поверхности при постоянном движении пистолета
 Время сушки: указано в инструкции производителя краски
 Снабжен регулятором входящего воздуха и регулятором воздушного потока

Рабочее давление: 0,5 - 2,0 бар.
 Расход воздуха: 200 - 300 л/мин
 Упаковка: 1 шт.
 Вес: 309 гр.



Рекомендуемое применение:



Ecodyry Stand

Алюминиевая подставка с 2 ECODRY (Ecodyry или Ecodyry light).
 Предназначена для сушки любых поверхностей на расстоянии до 1 м.
 Корпус: трубчатая рама из анодированного алюминия
 Основание - окрашенная нержавеющая сталь
 Разъёмы: универсальные X 300 U
 Шланги: полиуретановые спиральные 4+4 м
 Упаковка: 1 шт.
 Габариты, см.: Д 1,00 x Ш 1,00 x В 1,55 м
 Вес: 14,4 кг

Подставка ECODRY Stand + 2 ECODRY

Арт. 60126

Подставка ECODRY Stand + 2 ECODRY Light

Арт. 60155



Рекомендуемое применение:



УСТРОЙСТВА ДЛЯ РУЧНОЙ МОЙКИ КРАСКОРАСПЫЛИТЕЛЕЙ

Установки серии EASY используются для ручной мойки краскораспылителей. Они являются наилучшим и самым экономичным решением для тех, кому необходимо оснастить место для очистки рабочего инструмента.

Практичные, удобные и полностью оснащенные установки для мойки краскораспылителей EASY поставляются в модификациях **/S** для ЛКМ на основе растворителя и **/W** для ЛКМ на водной основе.



Easy/S

Арт. 90061

Установка для ручной мойки краскораспылителей от ЛКМ на основе растворителей. Обеспечивает правильную очистку краскораспылителей в трех фазах:

- 1) подача чистого растворителя в смеси с воздухом
- 2) подача чистого растворителя
- 3) подача отработанного растворителя

Корпус: оцинкованная сталь

Габариты мойки: Д 62 x Ш 40 x В 50 см.

Общие габаритные размеры, см: Д 62 x Ш 40 x В 140 см.

Рабочее давление: 4,0 - 6,0 бар.

Расход воздуха: 65 л/мин

Упаковка: 1 шт.

Вес: 38 кг.



Рекомендуемое применение:



Easy/W

Арт. 90062

Установка для ручной мойки краскораспылителей от ЛКМ на водной основе.

Обеспечивает правильную очистку краскораспылителей в трех фазах:

- 1) подача чистой воды в смеси с воздухом
- 2) подача чистой воды
- 3) подача обработанной воды

Корпус: нержавеющая сталь

Промывочная емкость: нержавеющая сталь

Габариты мойки: Д 55 x Ш 33 x В 20 см.

Общие габаритные размеры, см: Д 68 x Ш 41 x В 140 см.

Обдувочный пистолет PA/6 для облегчения чистки

Рабочее давление: 4,0 - 6,0 бар.

Расход воздуха: 65 л/мин

Упаковка: 1 шт.

Вес: 43 кг.



Рекомендуемое применение:



СЕРВИСНЫЕ ПИСТОЛЕТЫ

Полная гамма надежных сервисных пистолетов для эффективной профессиональной работы в автомастерских. От стандартных обдувочных пистолетов до специальных пистолетов для нанесения силиконов и шумозащитных составов. Все корпуса изготовлены из ударопрочного материала Morlen, остальные компоненты - из бронзы и нержавеющей стали. Новое регулируемое сопло IA/L-FG позволяет наносить защитные составы с различной толщиной покрытия, в соответствии с видом поверхности.

ПРЕДОХРАНИТЕЛЬНЫЙ КЛАПАН

Предохранительный клапан обеспечивает автоматический сброс избыточного давления.

СОПЛО

С возможностью регулировки распыляемого материала.

РЕГУЛЯТОР

Редуктор-регулятор с раздельной подачей давления в бачок и на краскораспылитель.

БАЧОК

Бачок из анодированного алюминия для 1-литровых банок или патронов с любой резьбой.



IM BODY

Арт. 50242/W

Пистолет для нанесения шумоизолирующих и защитных составов, однокомпонентных составов и восков.

С регулируемым соплом и дополнительным давлением воздуха в бачок.

Корпус: никелированная бронза с пескоструйной обработкой поверхности

Сопла: 1 короткое с факелом - 3 различных распыляющих сопла с удлинительными трубками 90 см.

Бачок: из анодированного алюминия с дополнительной резьбой для стандартных емкостей, всасывающий патрубок из алюминия.

Рабочее давление: 5,0 - 8,0 бар.

Упаковка: 1 шт.

Вес: 2,1 кг.



Рекомендуемое применение:



AS/FG

Арт. 40004/W

Профессиональный обдувочный пистолет с регулятором воздушного потока.
Корпус: пластик
Сопла: никелированная бронза

Рабочее давление: 6,0 бар. макс.
Упаковка: 1 шт.
Вес: 200 гр.



Рекомендуемое применение:



PC/NS-FG

Арт. 30038

Пистолет для нанесения клея, наполнителей и силиконов, расфасованных в картриджи.
Корпус: пластик
Отсек для картриджей: алюминий

Рабочее давление: 2,0 - 2,5 бар. Картридж: длина 22,5 см.
Упаковка: 1 шт. диаметр min \varnothing 40
Вес: 575 гр. диаметр max \varnothing 50



Рекомендуемое применение:



IA/L - FG

Арт. 30022**

Профессиональный пистолет для нанесения однокомпонентных шумозащитных составов, полиуретановых и восковых составов из стандартных 1 л ёмкостей.
Корпус: пластик

Сопла: регулируемые
Разъём: Европейский стандарт (Арт. 30022)
Североамериканский стандарт (** Арт. 30022 USA)
Южноамериканский стандарт (** Арт. 30022 AM)

Рабочее давление: 2,0 - 2,5 бар. Патрубок: 23 см.
Упаковка: 1 шт.
Вес: 260 гр.



Рекомендуемое применение:



IA/LU - FG

Арт. 30023**

Профессиональный пистолет для нанесения однокомпонентных шумозащитных составов, полиуретановых и восковых составов из стандартных 1 л ёмкостей.
Корпус: пластик

Сопла: регулируемые
Патрубки: 2 шт. (23 см. и 12 см. удлинительная трубка 60 см. и специальное сопло для обработки полостей кузова).
Разъём: Европейский стандарт (Арт. 30023)
Североамериканский стандарт (** Арт. 30023 USA)
Южноамериканский стандарт (** Арт. 30023 AM)

Рабочее давление: 2,0 - 2,5 бар. Патрубок: 23 см.
Упаковка: 1 шт. - Вес: 300 гр.



Рекомендуемое применение:



TS

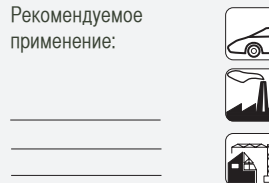
Пистолет для нанесения однокомпонентных шумозащитных составов, полиуретановых и восковых составов из стандартных 1 л ёмкостей.
Корпус: из полированного и никелированного металла с прорезиненной рукояткой.
Удлинительная трубка 60 см. и специальное сопло для обработки полостей кузова.

Разъём: Европейский стандарт (Арт. 50244/W)
Североамериканский стандарт (Арт. 50245/W)
Южноамериканский стандарт (Арт. 50244AM/W)

Рабочее давление: 2,0 - 2,5 бар.
Упаковка: 1 шт.
Вес: 540 гр.



Рекомендуемое применение:



Условия продажи

Действие

Приведенные ниже общие условия продажи регулируют одинаково все контракты на продажу, поставку и предоставление услуг. Они являются неотъемлемой частью наших контрактов, даже в случае, если заказы принимаются устно, по телефону, факсу, электронной почте или Интернету. Статьи, условия и другие дополнительные договорные элементы, если они изменяют или отступают от настоящих общих условий, должны быть предложены и одобрены в письменной форме, иначе они не имеют силы и являются недействительными. Настоящий каталог отменяет и заменяет все предыдущие и может быть изменен в любое время без предварительного уведомления, причем не предусматривается никакого права покупателя на требование компенсации.

Коммерческие предложения и заключение контракта

Технические описания и изображения ориентировочно представляют характеристики изделия, но сами по себе они не являются обещанными или существенными свойствами поставляемой продукции, поэтому они могут претерпеть изменения в любой момент вплоть до заключения контракта. Заявки на калькуляцию (коммерческое предложение) ни в коем случае не являются "подтвержденными заказами на закупку". Ответы компании Walmec S.p.A. по этим заявкам носят лишь только информационный характер. Коммерческие предложения компании Walmec S.p.A. не являются обязательными для составителя. Заказ покупателя является обязывающим и не подлежащим отмене в соответствии со ст. 1329 ГК в течение 8 (восьми) дней с момента его получения. Walmec S.p.A. имеет право принять данный заказ до истечения указанного срока как путем письменного подтверждения, так и путем исполнения контракта и отправки заказанного товара. Контракт считается заключенным в офисах компании Walmec S.p.A., по адресу via Trieste 10, Santa Lucia di Piave (TV). Все переданные заказы принимаются "по усмотрению" компании Walmec S.p.A. **Заказы на сумму ниже 500,00 евро (пятьсот/00) к исполнению не принимаются. Исключением являются заказы, включающие в себя только запасные части, которые принимаются лишь только на условиях предоплаты и с оплатой доставки получателем.**

Цены и условия платежа

При отсутствии иных письменных договоренностей между сторонами Walmec S.p.A. применяет к заключенным контрактам цены, указанные в собственном каталоге и прайс-листе, действующем в момент поступления заказа. Цены не включают в себя предусмотренный законом НДС. Проданный товар остается в собственности Walmec S.p.A. до момента полной оплаты товара, а выплаченный аванс будет удерживаться как компенсация за повреждения и издержки. Выставленные компанией Walmec S.p.A. инвойсы должны быть оплачены в срок, согласованный в письменной форме сторонами, по месту нахождения кредитора в соответствии со ст. 1182 КГ, даже если оплата выполняется траттой или платежным требованием. По истечении согласованного срока оплаты компания Walmec S.p.A. имеет право выставить тратту без предварительного уведомления. При задержке оплаты свыше согласованного и указанного в инвойсе срока будут начисляться пени в размере установленных законом процентов плюс семь процентов и соответствующих расходов. В случае задержки оплаты Walmec S.p.A. оставляет за собой право потребовать по выполняющимся заказам авансовый платеж или оплату в момент поставки. **При отсутствии иных договоренностей между сторонами транспортные расходы вписываются в инвойс. Упаковка продается по себестоимости и возврату не подлежит.**

Сроки поставки

В случае крупных заказов Walmec S.p.A. имеет право осуществлять частичные поставки. Сроки поставки ни в коем случае не являются обязательными; полная или частичная непоставка или задержанная поставка не дает права на компенсации, если иное не было оговорено и принято сторонами в письменной форме. Если стороны письменно договорились о внесении аванса покупателем, то срок поставки исчисляется с момента получения оговоренной суммы.

Риск при отгрузке

Товар перевозится на страх и риск покупателя, даже если он был продан на условиях франко место назначения. При отсутствии иных письменных договоренностей Walmec S.p.A. отправляет товар на адрес, указанный покупателем. Если отгрузка задерживается по причинам, зависящим от покупателя, риск утраты или повреждения товара переходит на покупателя с момента передачи Walmec S.p.A. сообщения о готовности товара к отгрузке. При любых форс-мажорных обстоятельствах, таких как забастовки, отмена транспорта и т.д., Walmec S.p.A. освобождается от обязанности отгрузки, при чем эти обстоятельства не могут служить причиной аннулирования заказа покупателем. Walmec S.p.A. не несет никакой ответственности за недостачу материала или повреждение транспортных мест в случае отправки по почте или железнодорожным транспортом. Мы рекомендуем проверять количество и состояние груза перед приемкой доставленного товара.

Ограничение права собственности

Walmec S.p.A. оставляет за собой право собственности на поставленный товар до полной оплаты покупателем поставки и любых других причитающихся ей по каким-либо причинам сумм. Риск и ответственность, связанные с использованием поставленного товара, несет покупатель с момента поставки.

Гарантия на дефекты товара

В момент поставки покупатель обязан проверить соответствие товара сделанному заказу по количеству и качеству, а также отсутствие дефектов, обнаруживаемых при быстром осмотре, проведенном с обычной внимательностью. Претензии по транспортным повреждениям должны быть выставлены грузоперевозчику сразу в момент получения груза, сделав точную отметку в транспортной накладной курьера, а также сообщив об этом компании Walmec S.p.A. в течение не более 8 (восьми) дней. По истечении этого срока товар считается полученным и принятым. Walmec S.p.A. гарантирует соответствие поставленной продукции данным, приведенным в каталоге. На поставленный товар распространяется гарантия, покрывающая производственный брак и дефекты материалов на срок 12 (двенадцать) месяцев с момента поставки. В любом случае гарантия недействительна, если покупатель не докажет, что он выполнял правильную эксплуатацию, обслуживание и хранение продукции. Walmec S.p.A. снимает с себя любую ответственность за ущерб, понесенный людям, животным или имуществу в результате эксплуатации продукции не по назначению.

Ремонт

Возврат для ремонта принимается только с оплаченной доставкой на завод Walmec S.p.A. в Santa Lucia di Piave (TV), товар будет отправлен обратно за счет получателя. После выполнения гарантийного ремонта товар отправляется с оплаченной доставкой.

Компетентный суд

Какие бы условия продажи или оплаты не были согласованы, при возникновении любых споров компетентным судом является суд г. Тревизо.



**WALMEC SPA
ЦЕНТРАЛЬНЫЙ ОФИС WALMEC В ИТАЛИИ**

VIA TRIESTE 10, 31025 - S. LUCIA DI PIAVE - (TV) - ITALY
TEL +39 0438 6611
FAX +39 0438 661333
E-MAIL: WALMEC@WALMEC.COM
WEB: WWW.WALMEC.COM

ПРОИЗВОДСТВО WALMEC

VIALE DELLA VITTORIA 33, 24054 - CALCIO - (BG) - ITALY