

by **JETA PRO**®

# BOOMER





Использовать при работе средства индивидуальной защиты



Летучие органические вещества



полимеризация

Время полимеризации



Нанесение шпателем



Пропорции смешивания



Плотность



Шлифование абразивом с указанной градацией зерна



Вязкость



Срок годности



Фасовка



Количество слоёв



Встряхнуть перед использованием



Пропорции смешивания



Наносить краскопультom с указанной дюзой



Очистка материального канала



Время сушки



Межслойная сушка



Дистанция нанесения



пленкообразование

Время плёнкообразования



Время до безопасной транспортировки до места стоянки



Очистка поверхности



Время до полировки



# СОДЕРЖАНИЕ

- УСЛОВНЫЕ ОБОЗНАЧЕНИЯ
- ШПАТЛЁВКИ
- ГРУНТЫ
- ЛАКИ
- КЛЕИ И ГЕРМЕТИКИ
- АЭРОЗОЛИ
- РАСХОДНЫЕ МАТЕРИАЛЫ

## 1000 UNI

Полиэфирная шпатлевка универсального назначения



тип:  
универсальная

свойства:  
отличная адгезия к металлам

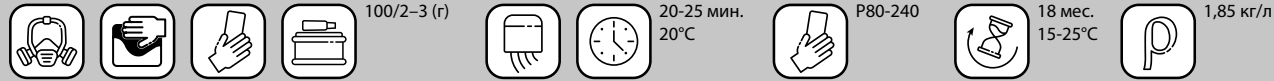
назначение:  
доработка после конструктивной шпаклевки,  
заполнение неровностей кузовных элементов

- 8** нанесение
- 5** прочность
- 5** эластичность
- 5** обработка



0,5/1,0/1,8 кг

цвет: жёлтый



## 1030 GRAPE

Полиэфирная шпатлевка, усиленная микростекловолокном



тип:  
конструкционная

свойства:  
высокая прочность, комфортная шлифуемость

назначение:  
первичное заполнение глубоких повреждений,  
не больших сквозных отверстий, сварных швов

- 5** нанесение
- 9** прочность
- 3** эластичность
- 4** обработка



0,5/1,0/1,8 кг

цвет: фиолетовый



## 1010 UNISOFT

Полиэфирная шпатлевка универсального назначения, мягкая



тип:  
универсальная

свойства:  
легко обрабатывается, отличная адгезия к  
различным поверхностям

назначение:  
доработка после конструктивной шпаклевки,  
заполнение неровностей кузовных элементов

- 8** нанесение
- 5** прочность
- 6** эластичность
- 8** обработка



0,5/1,0/1,8 кг

цвет: светло-жёлтый



## 1050 SNOWFLAKE

Полиэфирная шпатлевка, усиленная стекловолокном



тип:  
конструкционная

свойства:  
отличная адгезия к металлам, очень высокая  
прочность

назначение:  
первичное шпаклевание глубоких повреждений,  
сквозных отверстий, сварных швов

- 3** нанесение
- 10+** прочность
- 1** эластичность
- 2** обработка



0,5/1,0/1,8 кг

цвет: белый





2020 taho

2к акриловый грунт-наполнитель 4:1



тип:  
наполнитель

свойства:  
обладает хорошей заполняющей способностью,  
легко шлифуется; быстро сохнет

назначение:  
нанесение на поверхность кузовного элемента после  
удаления мелких дефектов или шпаклевания

- 8** толщина
- 8** скорость сушки
- 8** обработка

цвет:  
белый/серый/чёрный



4:1:(10-15)% 100:15:(6-9) г	22-27 c, Ford 4 при 20°C	1,5-1,9 мм	1-3 толщина 1 слоя: 70 мкм	5-10 мин.
2-4 часа 20°C 30-40 мин. 60°C	24 мес. 15-25°C	540 г/л	0,8 + 0,2 л	

9009

Полиуретановый шовный герметик



тип:  
полиуретановый шовный клей-герметик

назначение:  
для склеивания и герметизации различных материалов

цвет:  
белый/серый/чёрный



40-60 мин. 23°C/50%	3,5 мм/24 ч. 23°C/50%	0,31 л	
пленкообразование	полимеризация		

3000 PULS

Акриловый лак 2:1



свойства:  
Бесцветный акриловый лак с высоким содержанием  
сухого остатка и низким содержанием летучих  
органических соединений. Лак отличается высоким  
блеском, повышенной устойчивостью к царапинам и  
коротким временем высыхания. Длительное открытое  
время позволяет окрашивать поверхности большой  
площади и автомобиль целиком.

назначение:  
подetailная и полная окраска

- 8** поглощение пыли
- 8** сухой остаток
- 8** скорость сушки
- 9** блеск

цвет: прозрачный

2:1:(0-10)% 100:50:(0-10) г	16-17 c, Ford 4 при 20°C	1,3-1,4 мм	2	5-10 мин.
4-5 часов 20°C 20-25 мин. 60°C	6-7 часов 20°C 1 час 60°C	18 мес. 15-25°C	510 г/л	1 + 0,5 л

9020

Полиуретановый клей для вклейки стекол 2 часа



тип:  
полиуретановый клей для вклейки стекол 2 часа

назначение:  
соединение частей, подверженных высоким динамическим нагрузкам  
вклейка стекол;  
требуется применения специального праймера

цвет: чёрный



10-20 мин. 23°C/50%	4 мм/24 ч. 23°C/50%	DAT 2 часа	0,31 л	
пленкообразование	полимеризация			



9035

Полиуретановый клей для вклейки стекол

тип:  
полиуретановый клей для вклейки стекол

назначение:  
соединение частей, подверженных высоким динамическим нагрузкам;  
вклейка стекол;  
требуется применения специального праймера



цвет: черный

25-35 мин. 23°C/50% пленкообразование  
 4 мм/24 ч. 23°C/50 е% полимеризация  
 600 мл



9052

Набор BOOMER для вклейки стекол

состав:  
в набор входит все необходимое для качественной замены стекол:  
полиуретановый клей для стекол арт. 9020 с насадкой; грунт арт. 0971131700 с аппликатором, струна четырехгранная, салфетка, перчатки.

назначение:  
замена автомобильных стекол



цвет: черный

10-20 мин. 23°C/50% пленкообразование  
 4 мм/24 ч. 23°C/50% полимеризация  
 2 часа DAT  
 0,31 л



5000

1к акриловый грунт аэрозоль

тип:  
акриловый грунт с наполняющими свойствами

свойства:  
быстрое время сушки, легко шлифуется;  
идеально подходит для точечного, мелкого и среднего ремонта; возможно нанесение «мокрый по мокрому»

назначение:  
грунтование небольших деталей;  
нанесение на места шлифовки перед окраской

цвет:  
белый/серый/чёрный



400 мл

2-3 мин. 15-20 см 1-3 толщина 1 слоя: 30 мкм 7-10 мин. 1 час 20°C 5 лет 15-25°C



5010

1к кислотный грунт аэрозоль

тип:  
первичный, антикоррозионный

свойства:  
химическая адгезия к металлам, антикоррозионная защита

назначение:  
наносится на металлическую поверхность перед нанесением акрилового грунта

цвет: бежевый



400 мл

2-3 мин. 15-20 см 1-2 5-10 мин. min 20 мин. max 4 часа 20°C 5 лет 15-25°C



5030

1к грунт для пластика аэрозоль

тип:  
адгезионный грунт для пластика

свойства:  
улучшение адгезии к поверхности пластмассы

назначение:  
точечный ремонт, окраска небольших пластиковых деталей

цвет: прозрачный

400 мл

2-3 мин. 15-20 см 1-2 8-10 мин. 30 мин. 20°C 5 лет 15-25°C



5040

1к эмаль аэрозоль



тип:  
высокоукрывистая акриловая эмаль в аэрозоле

свойства:  
короткое время сушки, устойчивость к механическому, климатическому и УФ воздействию

назначение:  
финишная окраска различных поверхностей

цвет:  
серебро/чёрный  
матовый/чёрный  
глянец



5020

1К ЭПОКСИДНЫЙ ГРУНТ АЭРОЗОЛЬ



В КОМПЛЕКТЕ  
2 КЭПА



ТИП:  
первичный, антикоррозионный

НАЗНАЧЕНИЕ:  
в качестве первичного грунта при точечном ремонте, нанесение на места шлифовки перед окраской

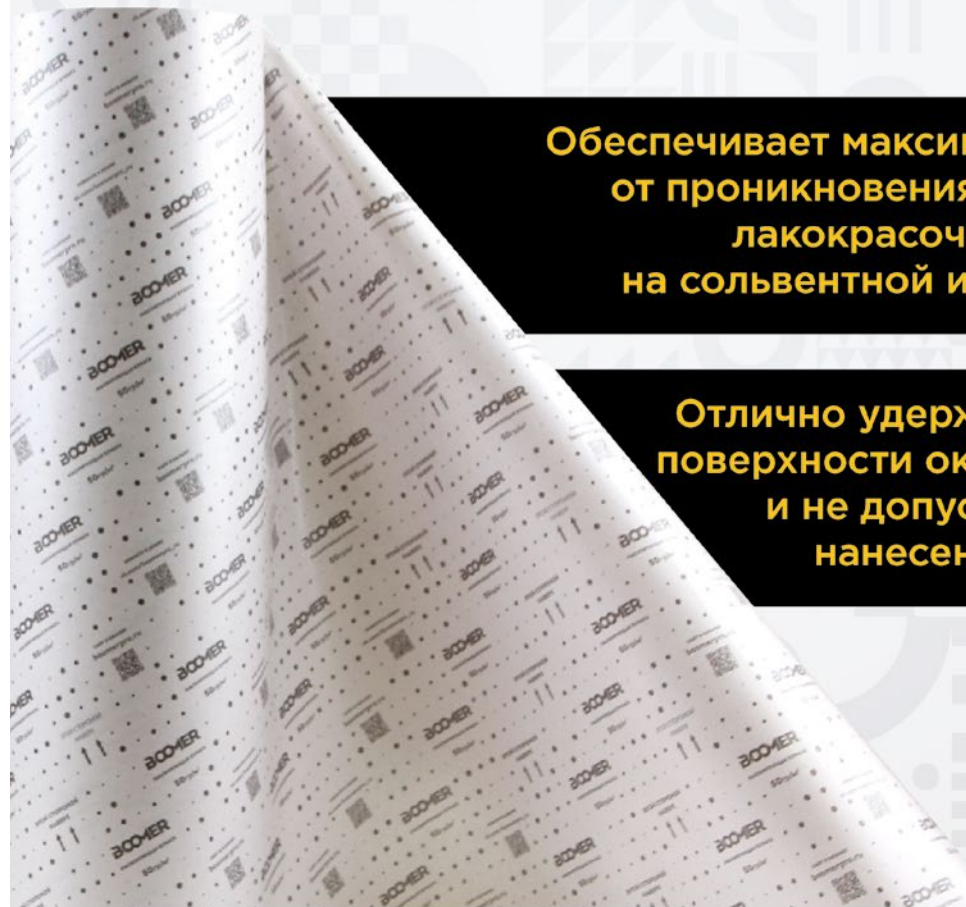
СВОЙСТВА:  
механическая адгезия к металлам;  
антикоррозионная защита;  
изолирующие свойства



803620/803920



## МАСКИРУЮЩАЯ БУМАГА С ПОЛИМЕРНЫМ ПОКРЫТИЕМ



Обеспечивает максимальную защиту от проникновения растворителей лакокрасочных материалов на сольвентной и водной основе.

Отлично удерживает на своей поверхности окрасочный опыл и не допускает отслоение нанесенного покрытия.

0,6 м  
арт. 803620

0,9 м  
арт. 803920

длина  
200 м

ширина  
0,6 м/0,9 м

плотность  
50 г/м



804\*\*

Полиэтиленовая маскировочная пленка в индивидуальной упаковке



свойства:  
статична,  
окрасочный опыл не поглощает.  
термостойкость: +60С  
толщина: 7 мкм

назначение:  
защита различных поверхностей и предметов от пыли,  
краски, влаги и других загрязнений при проведении  
малярных, строительных и ремонтных работ;  
Может использоваться при грунтовании.

фасовка:  
80457 - 4 x 5 м  
80477 - 4,5 x 7 м

цвет: прозрачный



## МАСКИРУЮЩАЯ ПЛЕНКА HDPE С КЛЕЙКОЙ ЛЕНТОЙ

- легко удаляется без остатков с поверхности
- толщина пленки: 12 мкм
- предельное растяжение: 7%
- временное сопротивление разрыву: 90 н/25 мм
- адгезия к стали: 3,2-4,3 н/25 мм
- термостойкость: до +100°С
- статична
- поглощает лакокрасочный опыл



**80055**  
0,55x33 м

**80110**  
1,1x33 м

**80140**  
1,4x33 м

**80180**  
1,8x25 м

**80270**  
2,7x20 м

8040

Маскирующая лента



свойства:  
маскирующая лента на основе пропитанной тисненой бумаги;  
устойчива к высоким температурам;  
легко удаляется не оставляя следов на поверхности;  
термостойкость: +80 С.

фасовка:  
8040/19 - 19 мм x 40 м,  
8040/25 - 25 мм x 40 м,  
8040/38 - 38 мм x 40 м,  
8040/50 - 50 мм x 40 м

цвет: коричневый



8090

Маскирующая лента



свойства:  
маскирующая лента на основе пропитанной тисненой бумаги;  
устойчива к высоким температурам;  
легко удаляется не оставляя следов на поверхности;  
термостойкость: +90 С.

фасовка:  
8090/19 - 19 мм x 40 м,  
8090/25 - 25 мм x 40 м,  
8090/38 - 38 мм x 40 м,  
8090/50 - 50 мм x 40 м

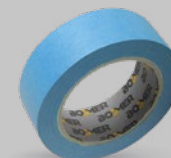
цвет: зелёный



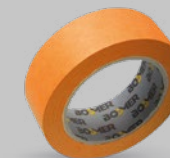
8050



8030



8020



8080



свойства:  
маскирующая лента на основе пропитанной тисненой бумаги;  
устойчива к высоким температурам;  
легко удаляется не оставляя следов на поверхности.

Термостойкость: +80 С

Термостойкость: +90 С

фасовка:  
8050/19 - 19 мм x 40 м,  
8050/25 - 25 мм x 40 м,  
8050/38 - 38 мм x 40 м,  
8050/50 - 50 мм x 40 м

фасовка:  
8030/19 - 19 мм x 40 м,  
8030/25 - 25 мм x 40 м

фасовка:  
8020/19 - 19 мм x 40 м,  
8020/25 - 25 мм x 40 м

фасовка:  
8080/19 - 19 мм x 40 м,  
8080/25 - 25 мм x 40 м,  
8080/38 - 38 мм x 40 м,  
8080/50 - 50 мм x 40 м



808125

Фильтр-воронка для ЛКМ



свойства  
Сито с нейлоновым фильтром - подходит для любых типов красок.  
125 микрон

фасовка:  
225 шт./уп.

цвет: белый



808190

Фильтр-воронка для ЛКМ



свойства  
Сито с нейлоновым фильтром - подходит для любых типов красок.  
190 микрон

фасовка:  
225 шт./уп.

цвет: белый



80542

TON3



тип:  
двухслойные очищающие бумажные салфетки

свойства:  
обладают отличной впитывающей способностью

назначение:  
применяются для очистки поверхностей от всех видов сухих и жидких загрязнений

характеристики:  
состав - 100 % целлюлоза  
плотность: 34 г/м<sup>2</sup>

фасовка:  
80542 - 400 листов/рулон, размер - 32x35 см



цвет: белый



8052\*

GEX

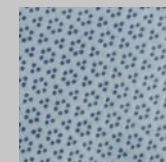


тип:  
нетканые объёмные салфетки для обезжиривания повышенной прочности

свойства:  
отличаются хорошей впитывающей способностью; устойчивы к растворителям.

характеристики:  
полипропилен - 100 %  
плотность: 85 г/м<sup>2</sup>

фасовка:  
80520 - 10 шт./уп., размер 32x36 см;  
80521 - 30 шт./уп., размер 32x36 см



цвет: синий



# САЛФЕТКИ BOMER

для ОБЕЗЖИРИВАНИЯ И ОЧИСТКИ



8051\*

POL

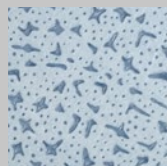


тип:  
нетканые салфетки для обезжиривания повышенной прочности

свойства:  
отличаются хорошей впитывающей способностью, устойчивы к растворителям

характеристики:  
полипропилен - 100 %  
плотность: 70 г/м<sup>2</sup>

фасовка:  
80510 - 10 шт./уп., размер 32x36 см;  
80511 - 30 шт./уп., размер 32x36 см;  
803512 - 500 шт./рулон, размер 30x38 см



цвет: синий



8053\*

SON

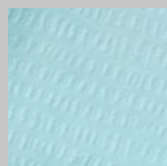


тип:  
нетканые салфетки для обезжиривания повышенной прочности

свойства:  
отличаются хорошей впитывающей способностью, устойчивы к растворителям; безворсовые.

характеристики:  
целлюлоза - 55%,  
полиэстер - 45%  
плотность: 73 г/м<sup>2</sup>

фасовка:  
80530 - 10 шт./уп., размер 32x36 см;  
80531 - 30 шт./уп., размер 32x36 см



цвет: голубой



by JEGA PRO®  
**BOOMER**

ТОВАРЫ ДЛЯ  
КУЗОВНОГО РЕМОНТА



by JETA PRO<sup>®</sup>  
**BOOMER**



[boomerpro.ru](https://boomerpro.ru)

Звоните по телефону горячей линии

+7 800 555 21 50

+7 931 236 51 04 (Viber, WhatsApp, Telegram)

Квалифицированные технические специалисты отвечают на вопросы,  
связанные с применением продукции, в рабочие дни с 10:00 до 18:00

По России звонок бесплатный!